

Systeme d'irrigation à énergie solaire (SPIS)

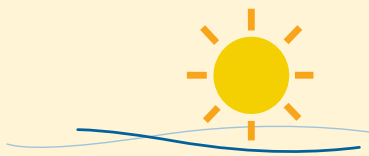
Comment utiliser votre eau de manière durable

Comment estimer la quantité d'eau dont vous aurez besoin?



Le type de culture

Des cultures différentes ont besoin de quantités d'eau différentes



Le climat

Les zones arides et sèches ont besoin de plus d'eau
Les zones humides et montagneuses ont besoin de moins d'eau



Le type de sol

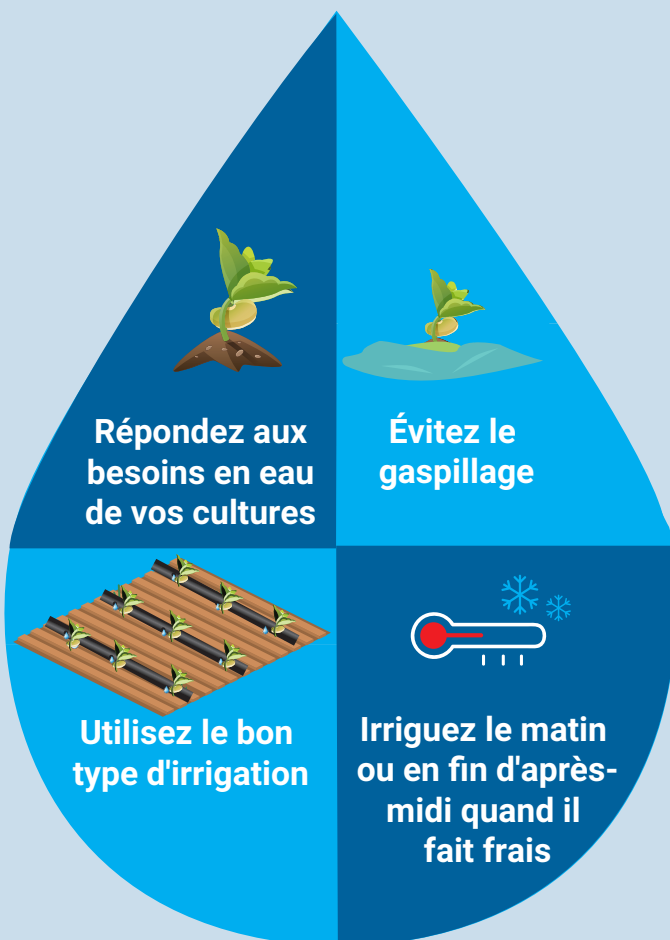
Sols légers et sableux : irriguer souvent en utilisant peu d'eau
Sols lourds et argileux : irriguer moins souvent, en utilisant beaucoup d'eau



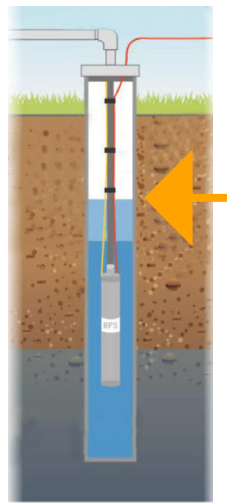
Le type d'irrigation

Un arroseur ? Ou une ligne d'égouttage ? Les différents types d'irrigation ont leurs avantages et leurs inconvénients

Utilisez votre eau de manière durable!



Comment veiller au renouvellement de l'eau!



Le lendemain du ravitaillement, vérifiez que votre niveau d'eau dans le puits ou le réservoir est le même que le jour précédent. Si ce n'est pas le cas, alors vous utilisez l'eau plus vite qu'elle ne peut se renouveler.

Faites appel à un expert pour vous conseiller !

Voici les signes que vous pompez trop d'eau

- ⚠️ Votre source d'eau est à sec
- ⚠️ Les plantes proches de votre source d'eau commencent à se flétrir ou à sécher
- ⚠️ Le sol commence à présenter des croûtes blanchâtres
- ⚠️ Vos voisins sont à court d'eau
- ⚠️ Les arbres et les arbustes proches de la source d'eau commencent à mourir