



***AGENCE NATIONALE POUR LA MAITRISE DE L'ENERGIE***

---

**SEMINAIRE NATIONAL  
SUR LE ROLE DE LA SOCIETE CIVILE  
POUR LA PROMOTION DE L'ENERGIE SOLAIRE EN TUNISIE**

**L'ANME DANS LES REGIONS**

**17 Octobre 2015**



# ***Plan de l'exposé***

---

- Historique des S.R***
- Délimitation territoriale des S.R***
- Ressources humaines des S.R***
- Positionnement des S.R***
- Organisation des SR***
- Activité courante des SR***
- Activité à promouvoir dans les SR***
- Action de sensibilisation et de communication en régions***
- Distribution de la charge de travail des services régionaux***

## Historique des S.R



05 représentations régionales:

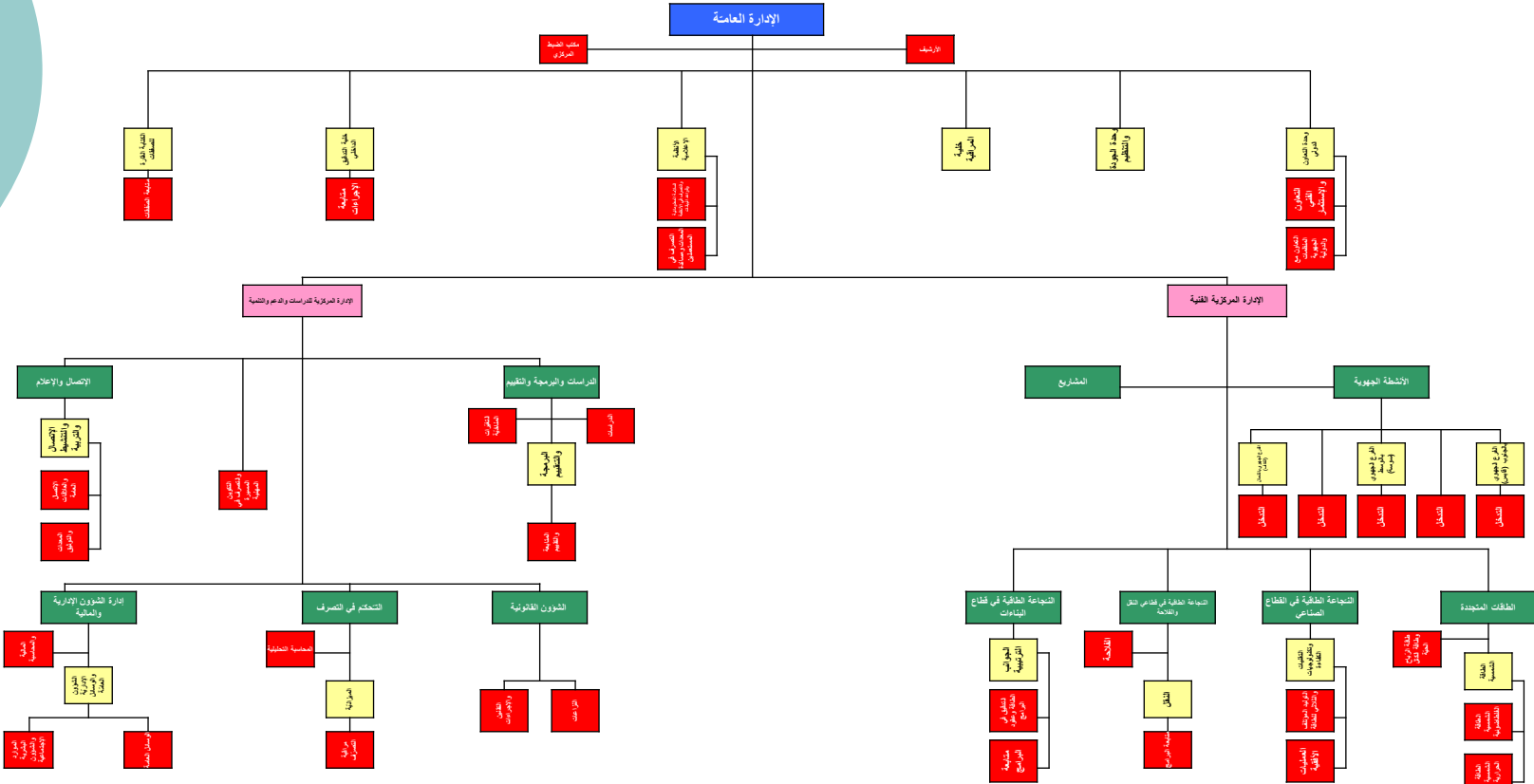
- Nord Ouest
- Centre Est
- Centre Ouest
- Sud Est
- Sud

## ***Délimitation territoriale***

<b>Service Régional</b>	<b>Zone d'intervention de chaque service</b>	<b>Surface de la région (Km<sup>2</sup>)</b>	<b>Population par région (x1000 hab.)</b>
<b>Nord Ouest (KEF)</b>	<b>Kef , Siliana Jendouba, Bèjà</b>	<b>16 560</b>	<b>1 212</b>
<b>Centre Est (Sousse)</b>	<b>Sousse, Monastir Mahdia</b>	<b>6 660</b>	<b>1 485</b>
<b>Centre Ouest (Sidi Bouzid)</b>	<b>Sidi Bouzid, Kasserine, Kairouan, Gafsa, Tozeur</b>	<b>39 465</b>	<b>1 820</b>
<b>Sud Est ( SFAX)</b>	<b>Sfax</b>	<b>7 550</b>	<b>913</b>
<b>Sud ( Gabès)</b>	<b>Gabès, Kebili, Médenine, Tataouine</b>	<b>79 115</b>	<b>1 098</b>
<b>TOTAL</b>	<b>17 Gouvernorats Sur un total de 24</b>	<b>149 350 (90%)</b>	<b>6 528 ( 63%)</b>

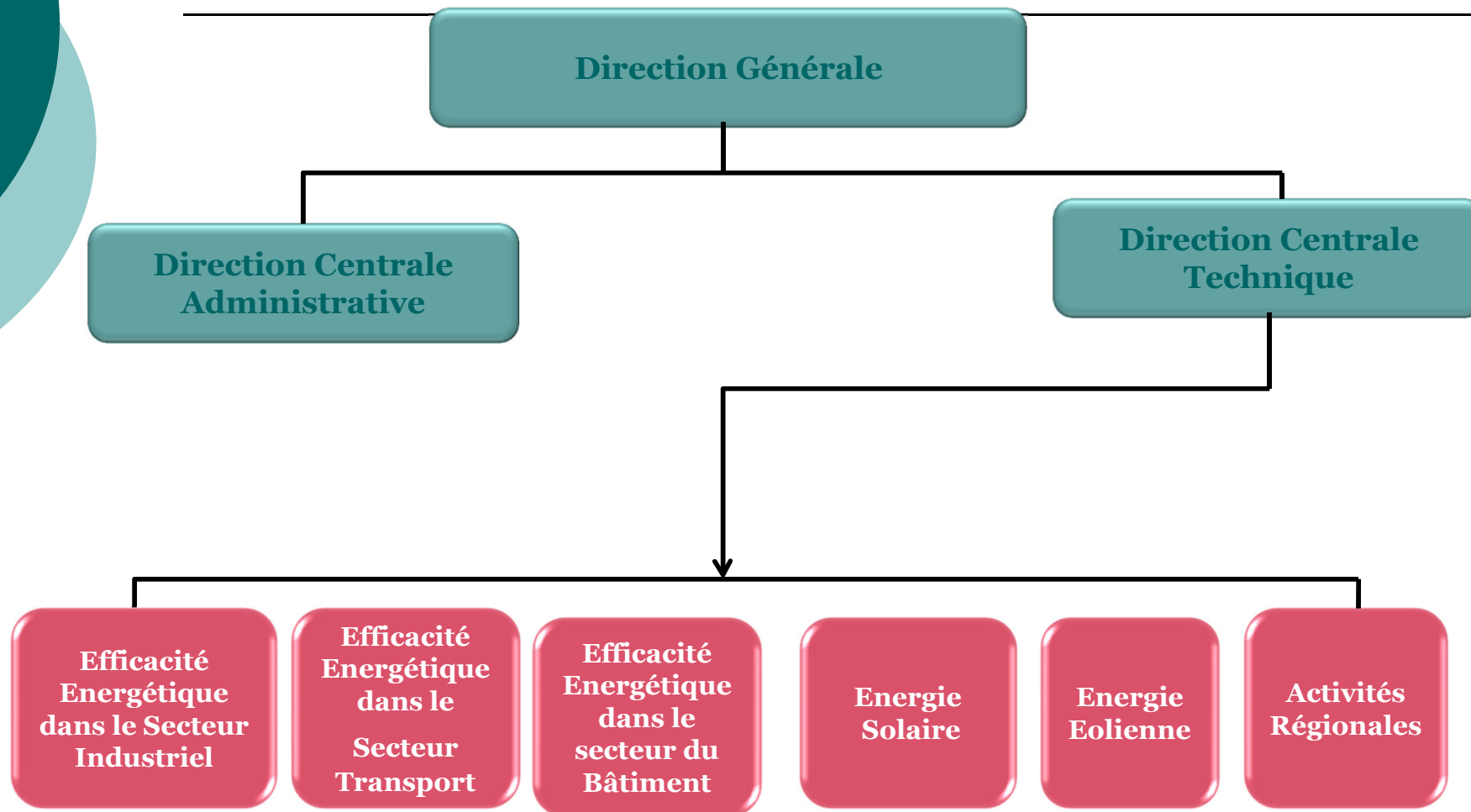
# Position future des SR

مشروع الهيكل التنظيمي للوكالة الوطنية للتحكم في الطاقة



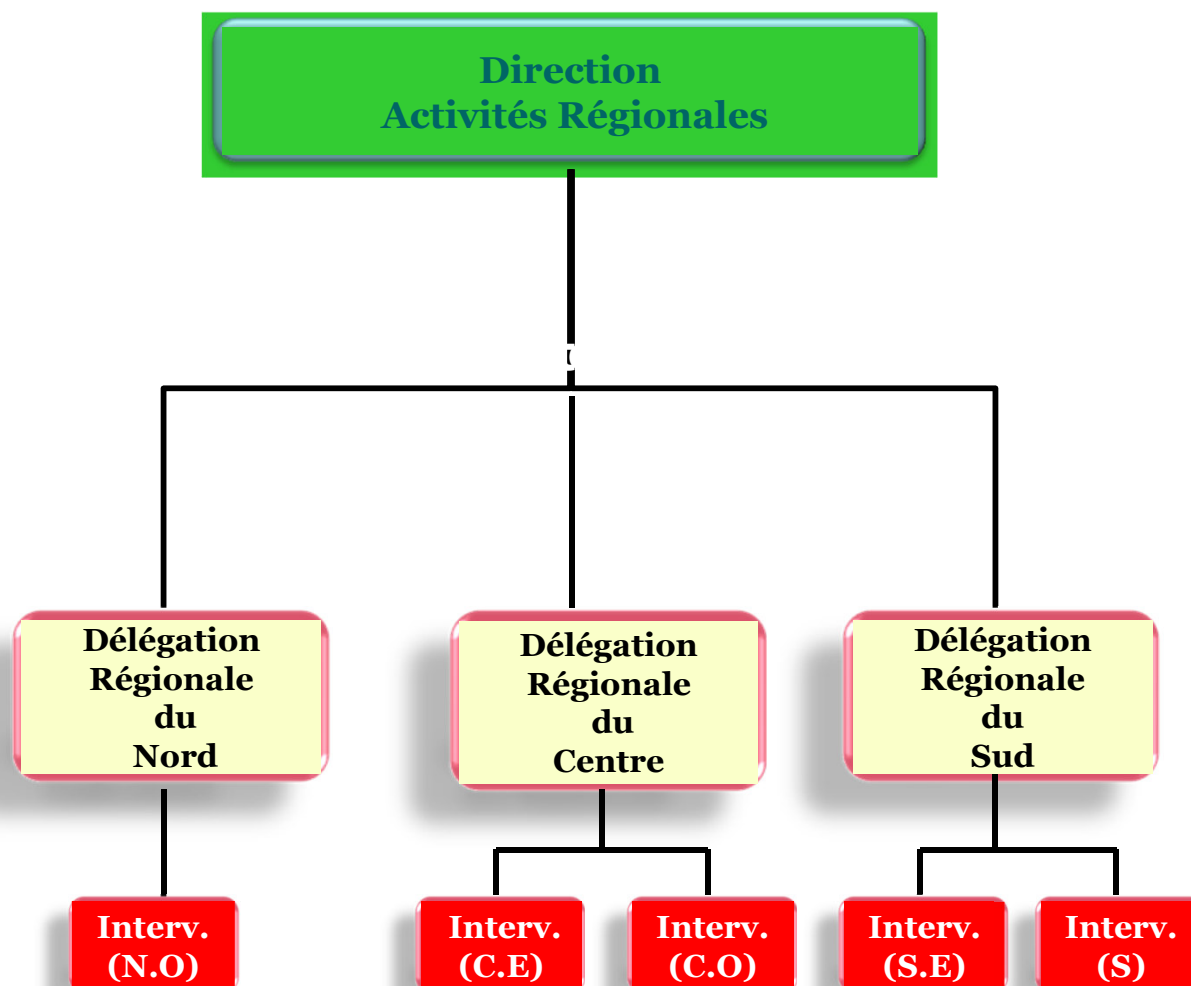
- 1 إدارة عامة
- 2 إدارة مركزية
- 11 إدارة
- 17 إدارة فرعية
- 25 مصلحة

# *Position future des SR*

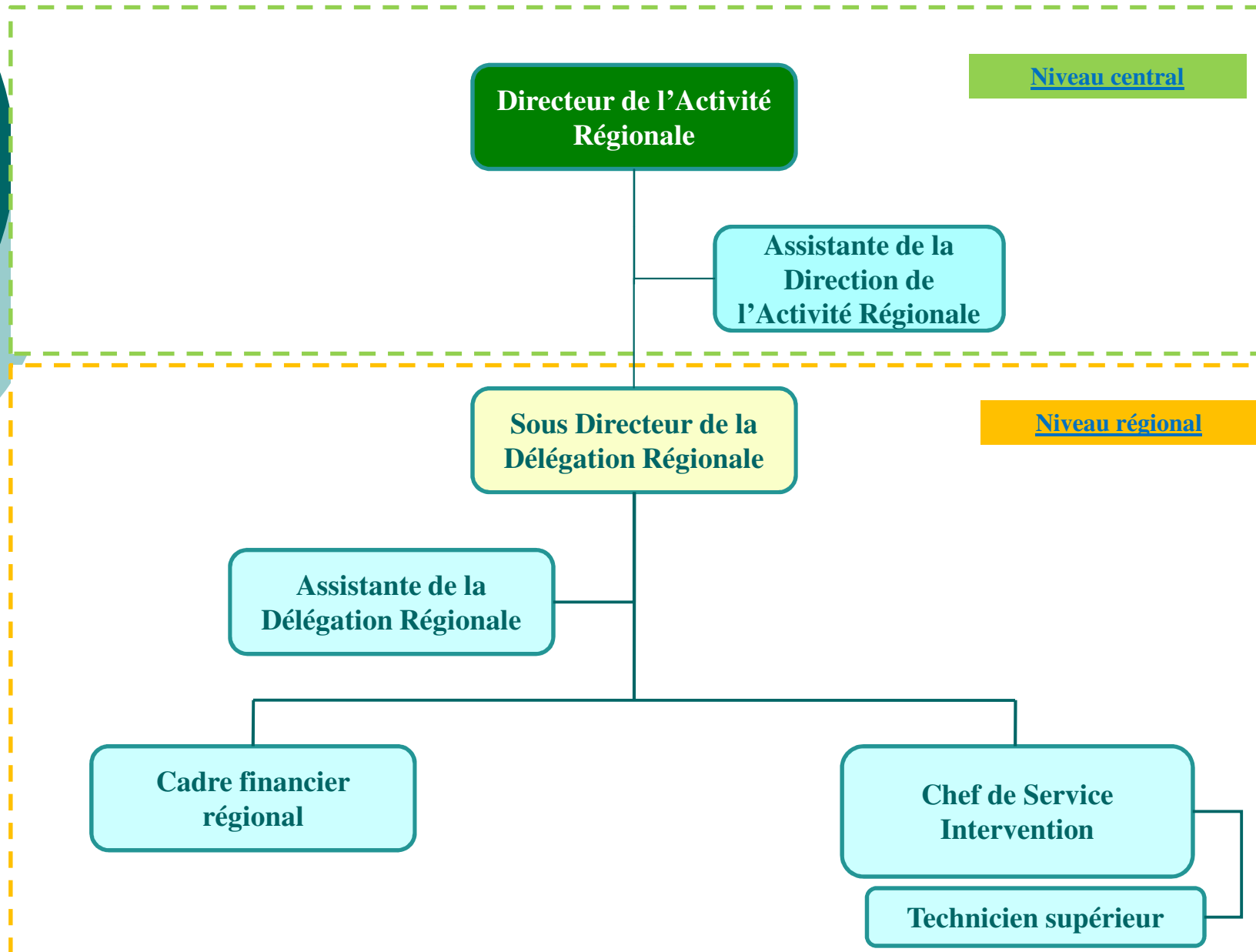


## *Position future des SR*

---



# Organisation des Services Régionaux





## ***Ressources humaines des SR***

	<b>Services Régionaux</b>					
	<b>Kef</b>	<b>Sidi Bouzid</b>	<b>Gabès</b>	<b>Sousse</b>	<b>Sfax</b>	<b>Total</b>
<b>Responsable régional</b>	<b>01</b>	<b>01</b>	<b>01</b>	<b>01</b>	<b>--</b>	<b>04</b>
<b>Ingénieur/Cadre</b>	<b>01</b>	<b>01</b>	<b>03</b>	<b>02</b>	<b>03</b>	<b>11</b>
<b>Assistante</b>	<b>01</b>	<b>--</b>	<b>01</b>	<b>01</b>	<b>--</b>	<b>03</b>
<b>Technicien Sup</b>	<b>00</b>	<b>01</b>	<b>--</b>	<b>--</b>	<b>01</b>	<b>02</b>
<b>Agents (maitrise, exécution)</b>	<b>05</b>	<b>01</b>	<b>--</b>	<b>01</b>	<b>--</b>	<b>07</b>
<b>Agents Gardiennage</b>	<b>02</b>	<b>02</b>	<b>02</b>	<b>02</b>	<b>02</b>	<b>10</b>
<b>Femmes de ménage</b>	<b>01</b>	<b>01</b>	<b>01</b>	<b>01</b>	<b>01</b>	<b>05</b>
<b>Total effectif</b>	<b>11</b>	<b>07</b>	<b>07</b>	<b>08</b>	<b>07</b>	<b>42</b>

# Activités Courantes des SR

---

## ● Activités d'ER menées en partie par les SR:

- ✓ Production d'électricité par les ER dans le secteur agricole: dépôts des dossiers dans les régions, traitements des dossiers, accord préliminaire, réception de l'installation;
- ✓ PROSOL Résidentiel: contrôle périodique des CES, Traitement des réclamation des clients, traitement des dossiers;
- ✓ PROSOL Tertiaire&Industriel: réception des installations collectives de petites tailles;
- ✓ Maintenance des petits systèmes PV.

## ● Activités d'URE menées en partie par les SR:

- ✓ Suivi des CP pour les projets d'EE dans le secteur du bâtiments;
- ✓ Réception des banc de diagnostic moteur.

*N.B: La présence des services régionaux à proximité des groupes cibles, les régions pourront assurer les tâches suivantes:*

- Le suivi des réalisation des Contrat-programmes;
- Incitation porte à porte des groupes cibles pour adhérer au programme ME

## ● Action de sensibilisation et de communication

Participation aux événements de sensibilisation et de communication régionale.

## ● Assistance technique des acteurs régionaux

Assistance technique et conseils des acteurs régionaux pour réaliser des projets de ME.

# Activités à promouvoir dans les SR

## Assister les SR pour mener un travail de proximité et d'animation territorial:

- ✓ Mener un partenariat avec des acteurs locaux pour promouvoir certaines filières ayant un potentiel important dans la région: pompage, éclairage public, PV connecté au réseau
- ✓ Soutenir des initiatives régionales pour établir leur propre stratégie d'ER ( POL- In -TECH Gabès, Tozeur...)

## Assister les SR pour qu'ils soient actifs au sein de réseaux de professionnels:

- ✓ Initier , animer ou contribuer au développement de réseaux de professionnels en vue de promouvoir une branche d'activité importante pour la région;
- ✓ Chaque réseau sera une plateforme d'échange permettant à l'ANME de mettre à disposition son expertise et ses outils pour répondre aux besoins et attentes du terrain

## Appuyer Les SR pour mener des actions de communication et de sensibilisation:









- ✓ Créer dans chaque SR un espace « éco-citoyen » ou « points de contacts » c.à.d. être à l'écoute des attentes du terrain, répondre aux besoins et attente des citoyens, reporting ;
- ✓ Développer une base de données par région sur les réalisations d'ER et les potentialités d'EE dans chaque région;
- ✓ Développer un partenariat avec des établissements régionaux concernés par la sensibilisation dans les régions notamment avec les associations ONG;
- ✓ Intégrer les activités des SR dans le site Web de l'ANME ;

## Mener des études ou des enquêtes dans les régions;

- ✓ Se rapprocher des structures locales pour mener des enquêtes régionales (INS,API...);

## Renforcement de capacité du personnel des services régionaux;

## Action de sensibilisation et de communication dans les régions

Thèmes	Partenaires	Illustration photos	
<i>Organiser dans les régions: séminaire, atelier.....</i>	<i>Gouvernorat; Institutions régionaux</i>		
<i>Dupliquer des manifestations nationales dans les régions: mois de la ME; mois CES; mois LBC; Earth hour.</i>	<i>Gouvernorat ONG</i>		
<i>Appuyer la société civile en région pour organiser des foires et des journées de sensibilisation sur la ME</i>	<i>Maisons des jeunes ODC ONG</i>		
<i>Appuyer les ONG pour organiser des journées sur la ME ou réaliser des projets sur la ME</i>	<i>ONG</i>		
<i>Organisation des sessions radio- diffusée sur la ME sur les antennes des Radio-Régionaux</i>	<i>Radios régionaux</i>		

## Distribution de la charge de travail des services régionaux

