

AGENCE NATIONALE POUR  
LA MAÎTRISE DE L'ÉNERGIE  
ANME

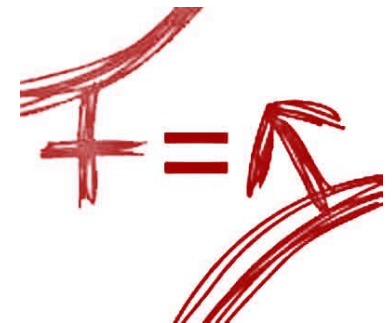
Un engagement durable et renouvelable

**giz** Deutsche Gesellschaft  
für Internationale  
Zusammenarbeit (GIZ) GmbH

# PROMOTION DU RÔLE DES FEMMES DANS LE SECTEUR DE L'ÉNERGIE EN TUNISIE

**Atelier de restitution des résultats de l'enquête  
Femmes et emploi dans les entreprises privées du  
secteur de l'énergie en Tunisie**

Tunis Grand Hôtel le 29.03.2019





AGENCE NATIONALE POUR  
LA MAÎTRISE DE L'ÉNERGIE  
ANME

Un engagement durable et renouvelable

**giz** Deutsche Gesellschaft  
für Internationale  
Zusammenarbeit (GIZ) GmbH

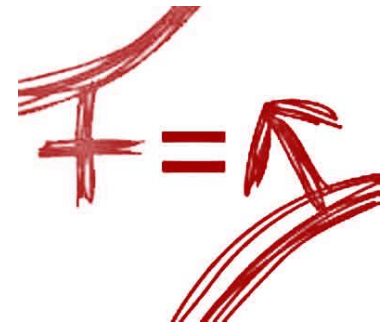
# LE PROJET PROMOTION DU RÔLE DES FEMMES DANS LE SECTEUR DE L'ÉNERGIE EN TUNISIE

Vise l'intégration de la dimension du GENRE dans le secteur de la maîtrise de l'énergie et l'utilisation des énergies renouvelables

Mandataire: Ministère fédéral de la Coopération économique et du Développement BMZ

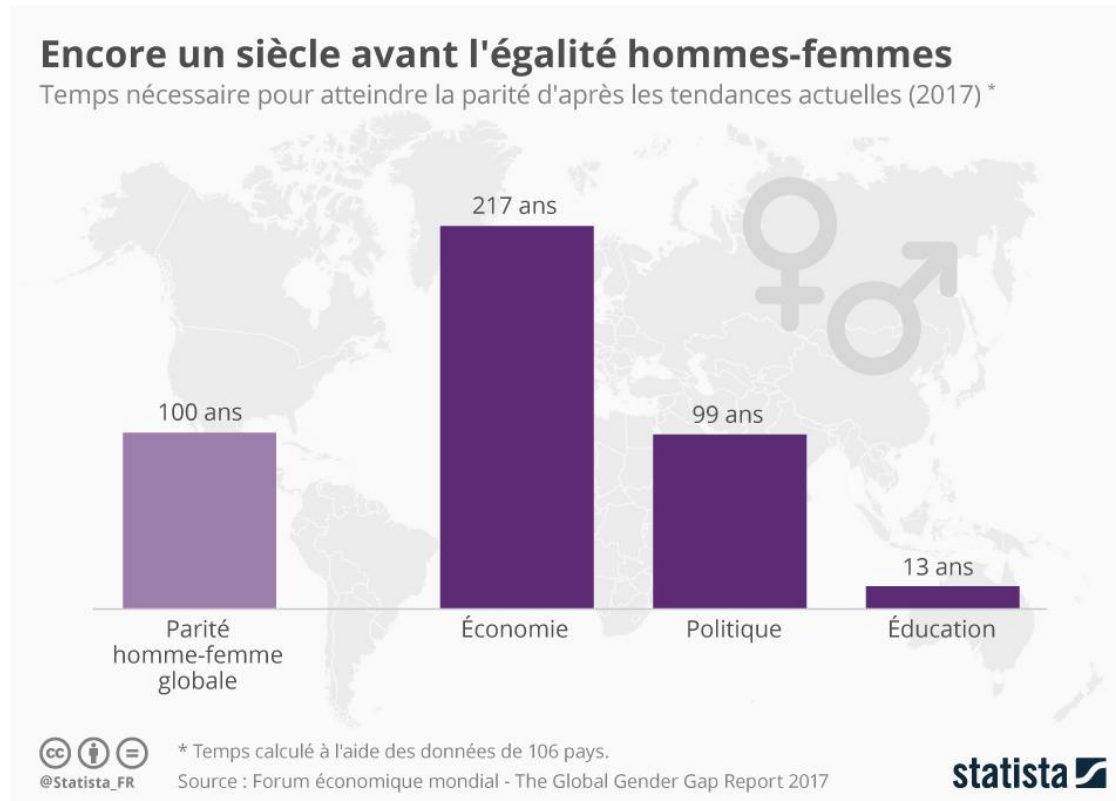
Partenaire principal: ANME

Durée: Janvier.2018 – Nov.2019





## Encore un siècle !!!



## Le Projet s'articule autour de 3 axes :

**Axe 1: Amélioration du rôle des femmes actives dans le secteur de l'énergie**

**Axe 2: Renforcement du rôle des femmes dans la sensibilisation à la maîtrise de l'énergie et au changement climatique**

**Axe 3: Sensibilisation des acteurs institutionnels clés du secteur des énergies renouvelables et de l'efficacité énergétique à l'approche genre**

## Acteurs clés



Institutions  
publiques



Secteur privé



Société civile



Structures de  
formation



Structures  
d'appui

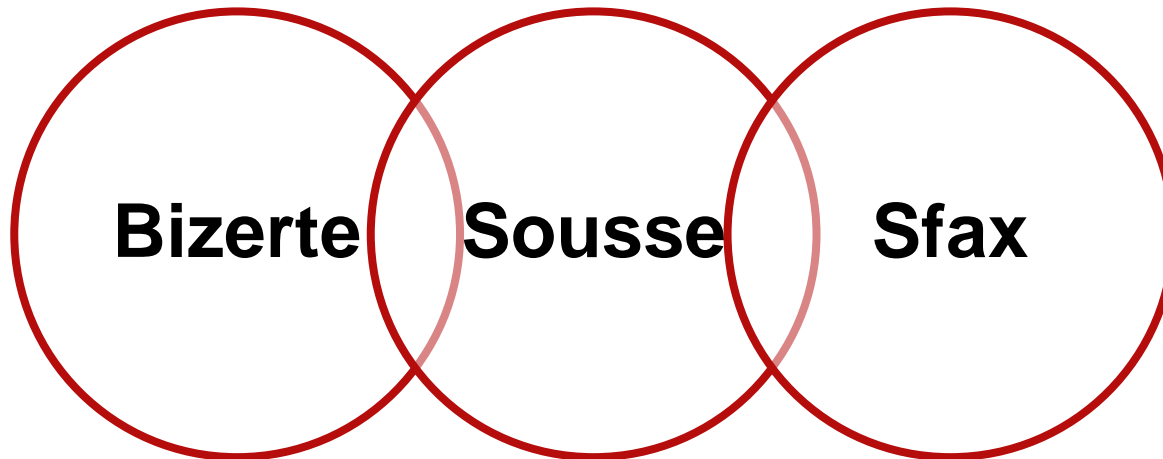


Structures de  
recherche

## Le rôle des femmes dans la sensibilisation à la maîtrise de l'énergie est renforcé



## Création de Réseaux de Femmes Ambassadrices de la Maîtrise de l'Énergie et de l'Environnement



**+ de 100 Femmes  
Ambassadrices**



## Le rôle des femmes actives dans le secteur privé est renforcé







# **Enquête et analyse de la situation de référence « femmes et emploi dans les entreprises privées du secteur de la maîtrise de l'énergie en Tunisie »**

**Présentation de quelques indicateurs  
« Genre » issus de l'enquête quantitative**

# Merci de votre attention

À son titre d'entreprise fédérale, la GIZ soutient le gouvernement allemand dans la réalisation de ses objectifs de coopération internationale pour le développement durable.

## Publié par la:

Deutsche Gesellschaft für  
Internationale Zusammenarbeit (GIZ) GmbH  
Sièges à Bonn et Eschborn, Allemagne

## Cluster Energie et Climat en Tunisie

24, Rue du Japon, 5<sup>ème</sup> étage, 1073 Montplaisir  
B.P. 753  
1080 Tunis-Cedex  
Tunisie  
T + 216 71 901 355  
F + 216 71 908 960  
M + 216 26 526 552

I [www.giz.de](http://www.giz.de) // [www.facebook.com/GIZTunisie](https://www.facebook.com/GIZTunisie) 

## Pour plus d'informations:

[https://energypedia.info/wiki/Projet\\_Renforcement du Marché Solaire en Tunisie \(RMS\)](https://energypedia.info/wiki/Projet_Renforcement_du_Marche_Solaire_en_Tunisie_(RMS))



# Renforcement de capacités des responsables ressources humaines à l'approche Diversité des Genres

Collaboration inter-clusters GIZ  
RMS – PFE - ECONOWIN



# Promotion de l'entrepreneuriat Féminin dans le secteur de l'énergie

Coopération ANME – GIZ - ANETI