



Etat d'avancement du projet RMS à Gabes

Appui Technique

Activité : enquête d'évaluation des procédures administratives pour des installations photovoltaïques dans la région de Gabès: format Digital



18 Participants:

- ANME –DR
- ANME-SR
- STEG DDI SUD
- STEG District Gabes
- Sociétés installateurs
- GIZ
- Bureau FMC



**Améliorer les procédures administratives
Standardisation dans les régions**

Activité :enquête d'évaluation des procédures administratives pour des installations photovoltaïques dans les régions de Sfax, Gabés et Jendouba

INDICE DE SATISFACTION VARIABLE SELON LE PROCESSUS DES PROCEDURES ADMINISTRATIVES

Services / Opérateur	Conception	Information	Instruction	Communication	Total
STEG	48.8	71.7	33.9	25	51.9
ANME	74.4	75.5	63.3	27.1	65.1
Ensemble	61.6	73.6	48.6	26	58.5

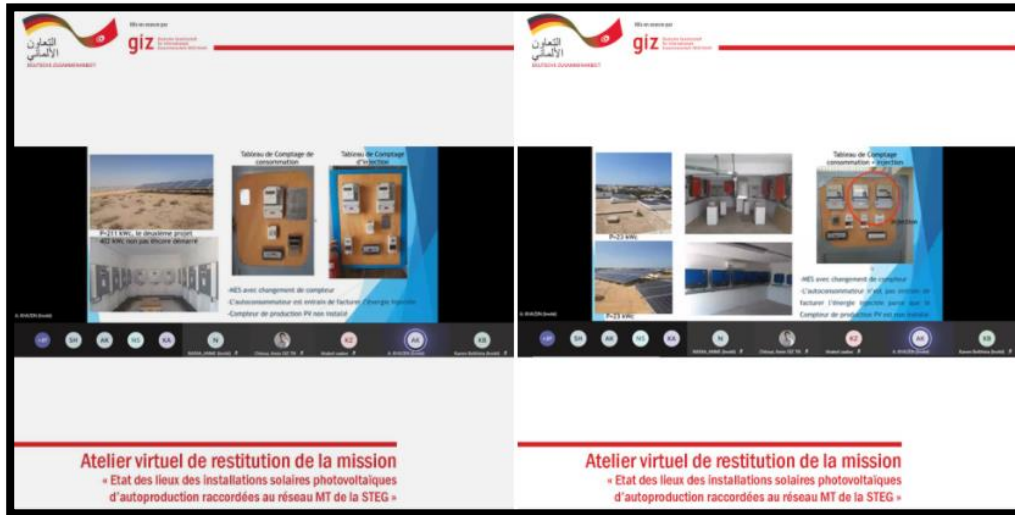
- L'indice de satisfaction de l'**information** sur les dossiers se situe à un **niveau plutôt élevé** (ANME et STEG)
- La **conception** du dossier, est **jugée globalement adaptée** aux exigences de l'activité (indice de satisfaction de la STEG plus faible que la moyenne)
- Le processus de **traitement des dossiers ne requiert pas la satisfaction** de la majorité des installateurs
- Des **efforts importants sont à fournir au niveau de la communication interne** et externe

Recommandations:

- Actualiser le manuel des procédures avec la participation des responsables STEG chargés du photovoltaïque dans les différents districts
- Engager/parfaire la digitalisation des procédures administratives
- Renforcer la structuration des unités chargées des projets photovoltaïques au sein de la STEG et de l'ANME
- Améliorer la communication entre installateurs et opérateurs publics



Activité: Enquête / Etat des lieux des projets d'autoproduction HTA (Moyenne Tension)



Analyser 118 projets répartis sur tout le territoire tunisien

40 participants
Ministère , ANME, STEG, GIZ,
Installateurs, développeurs....

Activité: Enquête / Etat des lieux des projets d'autoproduction HTA (Moyenne Tension)

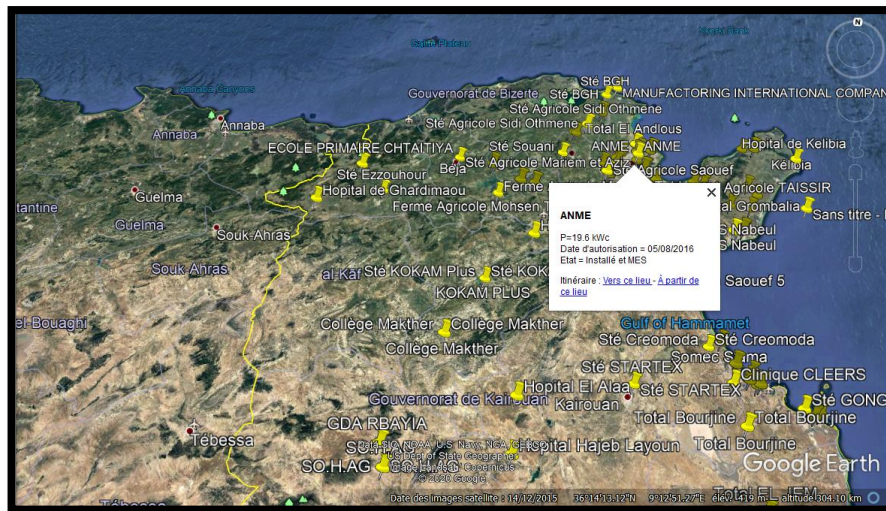
Jusqu'à fin Septembre 2020

156 Installations PV

32 MWc autorisée

12 MWc Installée

6,7 MWc Mises en service



Etat des lieux des projets d'autoproduction HTA (Moyenne Tension) à la région de Gabès

Jusqu'à fin Septembre 2020

4

Installations PV

152

KWc autorisée

152

KWc Installée

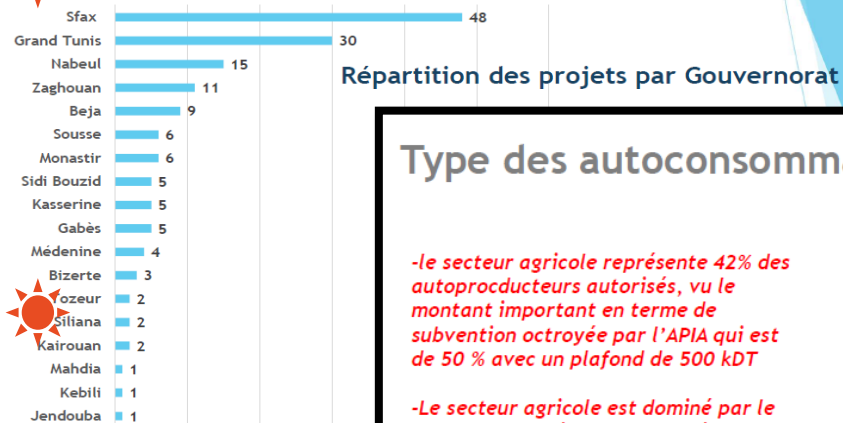
152

KWc Mises en service



Activité: Enquête / Etat des lieux des projets d'autoproduction HTA (Moyenne Tension)

Type des projets d'autoconsommation MT



Type des autoconsommateurs MT

-le secteur agricole représente 42% des autoproduteurs autorisés, vu le montant important en terme de subvention octroyée par l'APIA qui est de 50 % avec un plafond de 500 kDT

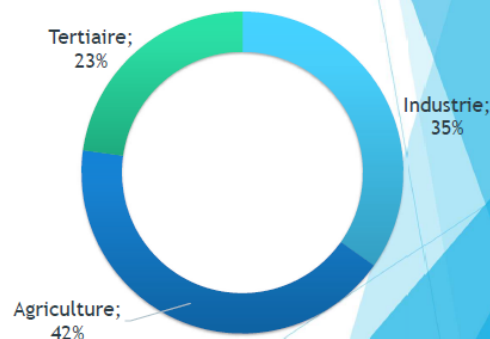
-Le secteur agricole est dominé par le sous secteur aviculture (poulailler) avec plus que 50 %

-Les poulaillers représentent 25 % des autoconsommateurs autorisés

-Pour le secteur industriel, il n'y a pas un sous secteur préférentiel, on trouve de tout.

-Le secteur Public est fortement présent avec l'administration, les entreprises, l'éducation, la santé et les municipalités.

Répartition par Secteur d'activité



Activité: Enquête / Etat des lieux des projets d'autoproduction HTA (Moyenne Tension)

Difficultés



- ✓ Délais de traitement
- ✓ Publication de l'accord au JORT
- ✓ Etudes
- ✓ Raccordement
- ✓ Contrats
- ✓ Subvention
-

A court terme :

- Respecter les délais règlementaires
- Alléger au maximum la procédure
- Permettre une certaine flexibilité (comme la reprogrammation des compteurs)
- Changer le mode de comptage : de l'instantané vers le poste horaire avec bilan mensuelle (changement au niveau du contrat)

A moyen terme :

- Changer la réglementation pour ôter le passage par la CTER et introduire la notion du cahier des charges.



Activité: Séries de Webinaires : Validation de quatre outils Profit PV

lien de téléchargement:

https://energypedia.info/wiki/Dynamic_Cash_Flow_Analysis_of_Photovoltaic_Projects_in_Tunisia#Outil_Moyenne_Tension



- Profit PV MT : avec et sans transport d'électricité
- Profit PV BT



- Profit PV Agricole (BT & MT)
- Profit PV SPIS

- Conversion de courbe de charge
- Extrapolation de courbe de charge



Activité : Perfectionnement des capacités techniques des BE/IC dans la mise en œuvre des études de faisabilité technico-économique des projets PV

- **(Questionnaire) Analyse des besoins supplémentaires et spécifiques en formation continu pour les BE/IC.**
- **Animation de sessions de mise à niveau des compétences acquises des BE/IC durant la phase d'implémentation pilote.**
- **Accompagnement et assistance technique au profit des Prestataires Techniques éligibles par l'ANME lors de leurs premières affaires.**
- **Session supplémentaire pour des nouveaux BE/IC souhaitant intégrer le processus.**

QUESTIONNAIRE

Perfectionnement des capacités techniques des Bureaux d'Etudes et Ingénieurs-Conseils dans la mise en œuvre des études de faisabilité technico-économique des projets photovoltaïques raccordés au réseau

Vous vous seriez reconnaissants de bien vouloir répondre à ce questionnaire et de nous renvoyer vos réponses par mail aux trois adresses suivantes :

samir@anme.net / medali@anme.net / ghezal@anme.net

En cas de besoin d'informations complémentaires, nous vous prions de vous adresser à M. Abdelkader Ghezal, Consultant chargé de l'exécution de la mission de perfectionnement des capacités des BE/IC (Tél : +216 98 963 542 / e-mail : ghezal@anme.net)

Présentation du Bureau d'Etudes / Ingénieur Conseil

Ingénieur Conseil Bureau d'études :

Nom de la personne ayant rempli le questionnaire :

Adresse :

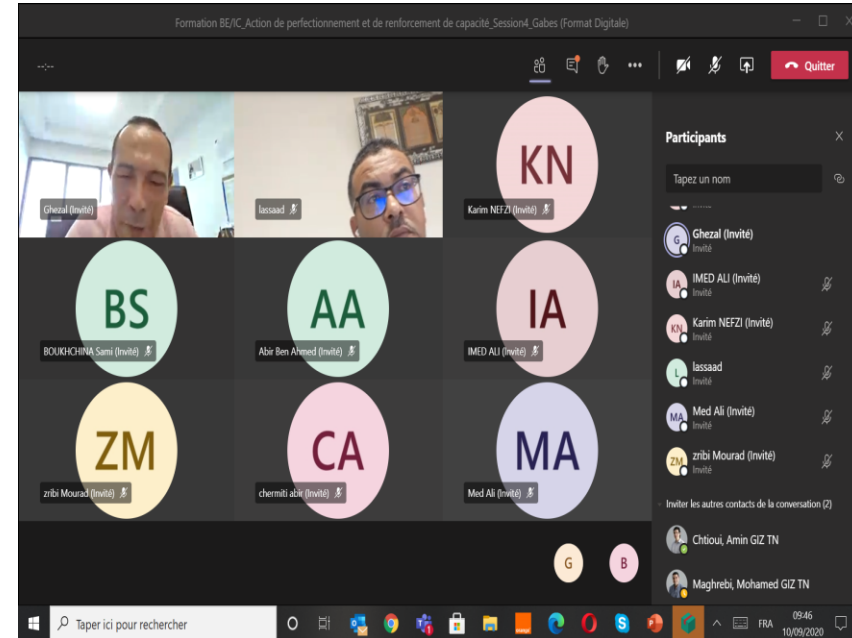
Gouvernement :

Tel : E-mail :

Marché des études solaires PV

• Comment jugez-vous l'importance du potentiel marché des études des installations PV en Tunisie ?

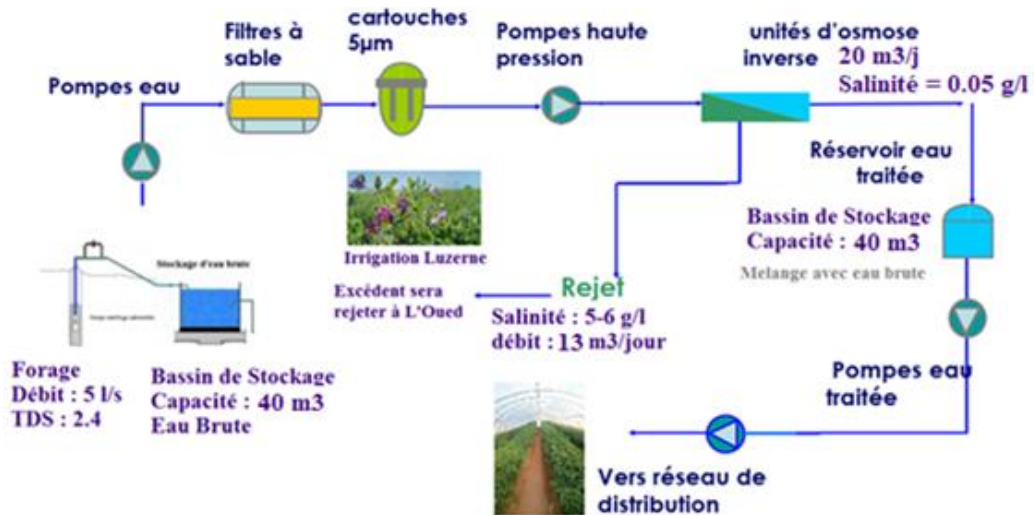
Important Moyen Faible



12 Participants:
Formation BE/IC 10 et 11 Septembre 20

Activité: Projet Innovation dans l'Agriculture et l'Agroalimentaire : Unité de dessalement des eaux saumâtres par l'énergie solaire photovoltaïque dans une ferme à Gabes

- ANME
- GIZ: RMS/IAAA
- Agriculteur
- APIA



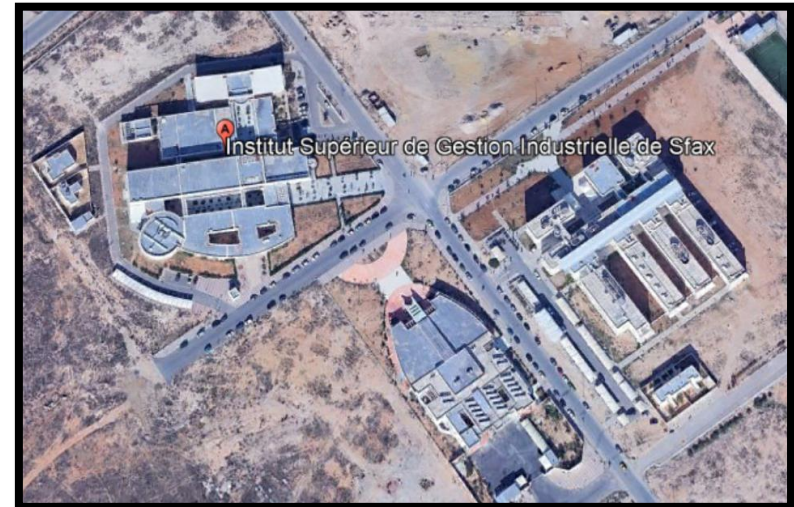
Bonne nouvelle ! Amélioration de la procédure au Ministère pour tous les établissements public raccordés MT.

- → Dernière commission CTER du
04.11.2020

-Possibilité d'accord ministérielle **sans
installateur**

-Engagement spécifique

- ✓ Incitation pour investir au PV
- ✓ Flexibilité et accélération des
procédures





Etat d'avancement du projet RMS à Gabes

Formation


Prochaines Activités :



Appel à participation pour les BE-IC Gabes

Sessions de formation spécifiques des outils Profit PV





Etat d'avancement du projet RMS à Gabès _ Sensibilisation

11 ème TRES Gabès, 18.11.2020



Supports de sensibilisation

➤ **Brochure Prosol Elec _ Gabès**

❑ Version 2020 en Français

https://energypedia.info/wiki/File:Brochure_ProsolElec_AR_GABES.pdf

❑ Version 2020 en Arabe :

https://energypedia.info/wiki/File:Brochure_ProsolElec_FR_GABES.pdf



➤ **Brochures PV dans AGRI/IAA – Région de Gabès**

❑ Version FR : https://energypedia.info/wiki/File:BROCHURE_GABES-FR. WEB.pdf

❑ Version AR: https://energypedia.info/wiki/File:BROCHURE_GABES-AR. WEB.pdf



التعاون
الألماني
DEUTSCHE ZUSAMMENARBEIT

giz Deutsche Gesellschaft
für Internationale
Zusammenarbeit (GIZ) GmbH

الوكالة الوطنية
للتنظيم في الطاقة
ANME
المسؤول بالشؤون ومنتجة

Concours :
**Appui aux évènements de promotion de l'énergie
solaire photovoltaïque**



Suivi des concours



التعاون
الألماني
DEUTSCHE ZUSAMMENARBEIT

giz Deutsche Gesellschaft
für Internationale
Zusammenarbeit (GIZ) GmbH

الوكالة الوطنية
للتنظيم في الطاقة
ANME
المسؤول بالشؤون ومنتجة

Concours :
Investisseur Solaire Ecolo



Commune Métoouia



Association FIDEL



Installation solaire photovoltaïque à la commune Metouia-Gabès :

- ✓ Puissance : **7kWc**
- ✓ Réception technique : Octobre 2020
- ✓ Appui offert de la GIZ : Champs photovoltaïque
- ✓ Rentabilité : couvre **100 %** des besoins en électricité





Campagne de sensibilisation sur l'énergie solaire PV



- Installation photovoltaïque à l'**Ecole primaire El Hidaya**



- **Sensibilisation** des écoliers, parents et staff enseignant



une approche adaptée est **en cours réflexion** ...

