

Inventaires dans les mosquées



OBJECTIFS

Pour faire un inventaire (près audit) il faut commencer par les étapes suivantes :

1. Visite de la délégation des affaires islamiques



2. Liste de contacts

Prendre la liste des mosquées avec l'adresse et les contacts des contrôleurs des mosquées et les responsables de chaque mosquée, ces derniers doivent faire preuve de leurs engagements et fournir les accès et les données et les informations nécessaires



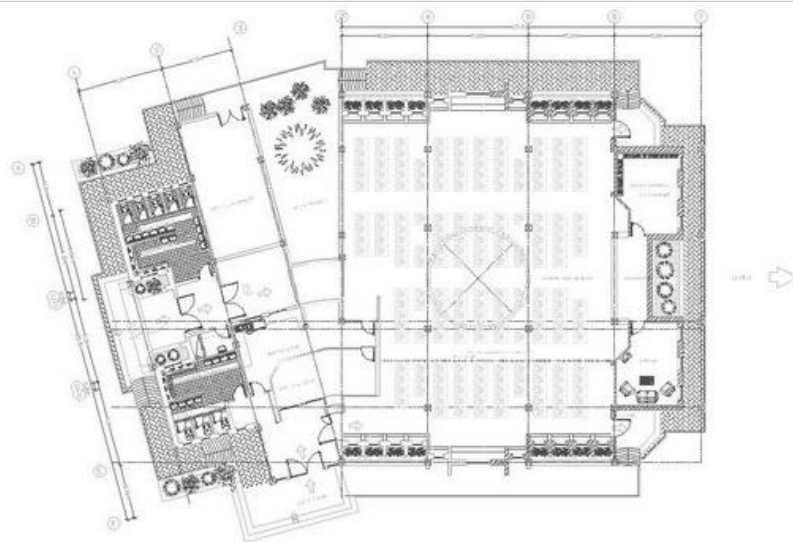
3. Sur terrain

- Une Fois dans la mosquée il faut commencer par :



Définir les périmètres de la mosquée

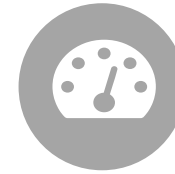
Il est nécessaire de préciser sur quoi va porter exactement l'inventaire !



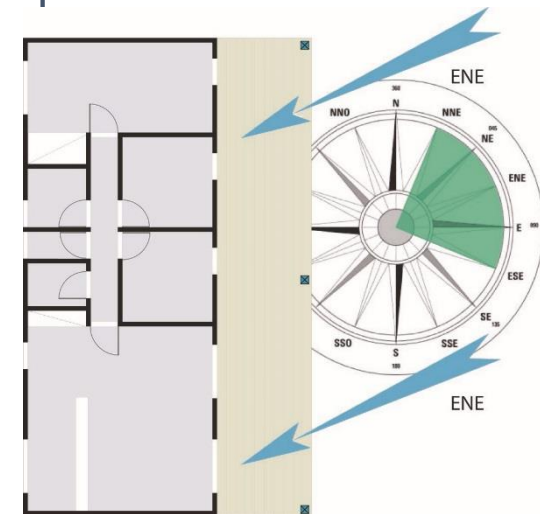
Plan du rez de Chaussée de la Mosquée

3. Sur terrain

- Une Fois dans la mosquée il faut commencer par :



Orientation principal du bâtiment et les surfaces disponibles



3. Sur terrain

- Une Fois dans la mosquée il faut commencer par :



Nombre d'étages

3. Sur terrain

- Une Fois dans la mosquée il faut commencer par :



Combien de maisons de fonctions liées au compteur de la mosquée

3. Sur terrain

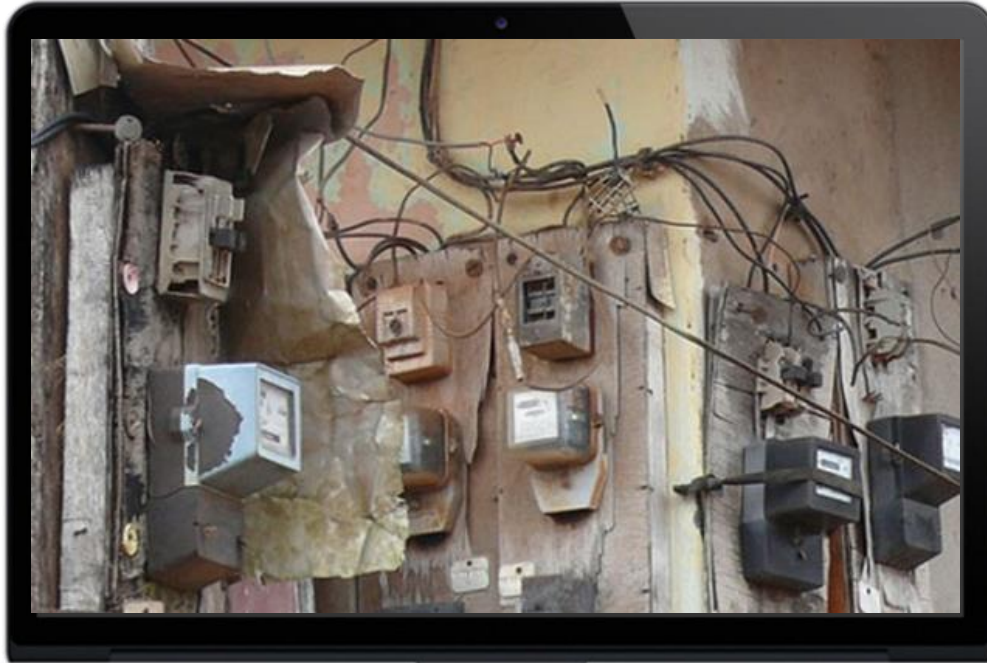
- Une Fois dans la mosquée il faut commencer par :



Combien de compteurs électriques dans la mosquée

3. Sur terrain

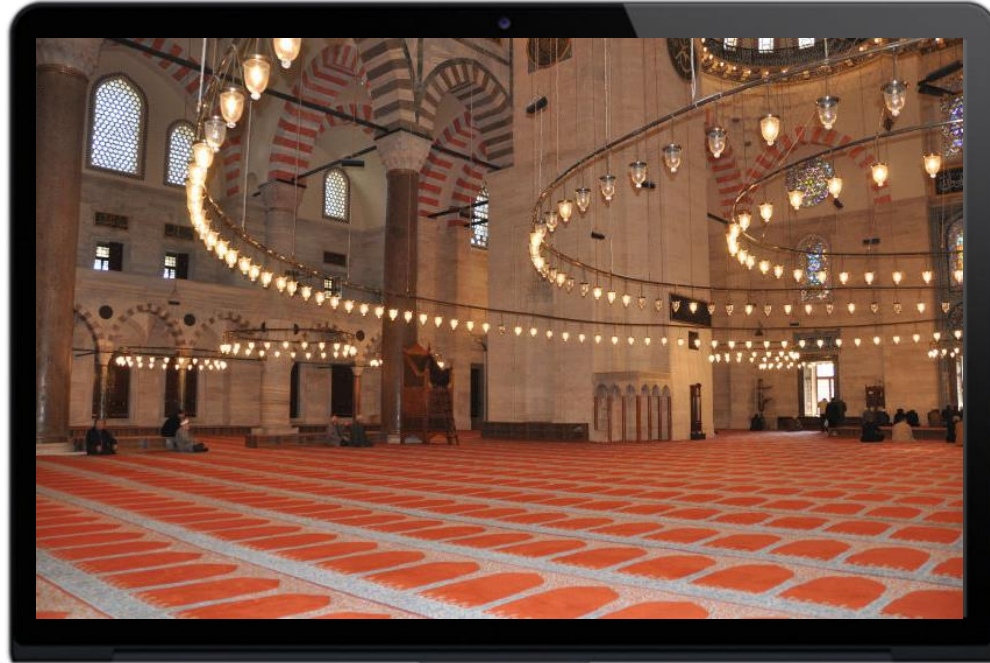
- Une Fois dans la mosquée il faut commencer par :



Bien vérifier les compteurs et les câblages pour s'assurer que il n'y a pas des fraudes

3. Sur terrain

- Une Fois dans la mosquée il faut commencer par :



Compter les points lumineux

3. Sur terrain

- Une Foix dans la mosquée il faut commencer par :



Noter le type et la puissance des lampes



LAMPE
FLUO-COMPACTE



TUBE
FLUORESCENT



LAMPE À VAPEUR
DE MERCURE



LAMPE SODIUM
HAUTE PRESSION



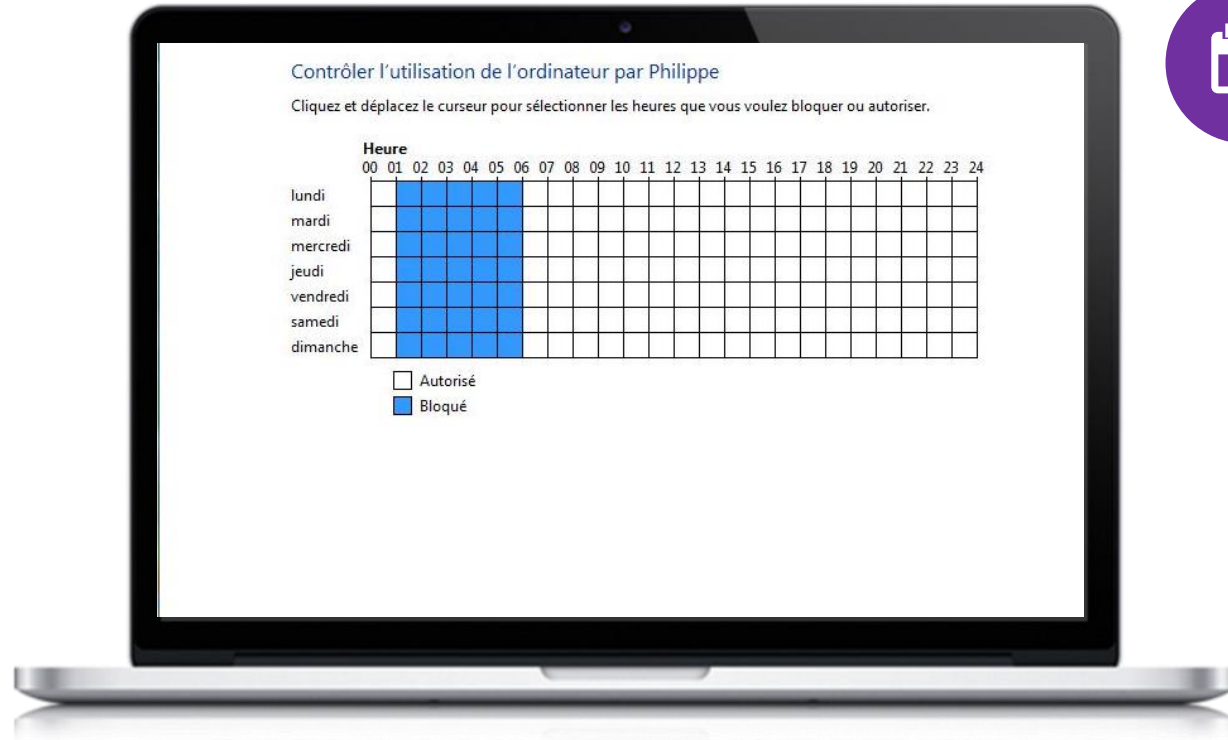
LAMPE À IODURE
MÉTALLIQUE



LAMPE
À LED

3. Sur terrain

- Une Fois dans la mosquée il faut commencer par :



Demander la durée de fonctionnement

3. Sur terrain

- Une Fois dans la mosquée il faut commencer par :



Tableau de synthèse

Zone	Equipements	Puissance Watt	Nombre	Nombre d'heur de fonctionnement	Consommations KWh	Puissance totale Watt
Hommes	éclairage	75,00 W	3	5	0,38 KWh	1,13 KWh
		100,00 W	10	6	0,60 KWh	6,00 KWh
		25,00 W	40	5	0,13 KWh	5,00 KWh
		30,00 W	20	6	0,18 KWh	3,60 KWh
		1000,00 W	1	12	12,00 KWh	12,00 KWh
		500,00 W	2	2	1,00 KWh	2,00 KWh
Femmes	éclairage	75,00 W	3	3	0,23 KWh	0,68 KWh
		100,00 W	10	10	1,00 KWh	10,00 KWh
		25,00 W	40	40	1,00 KWh	40,00 KWh
		30,00 W	20	20	0,60 KWh	12,00 KWh
						92,40 KWh

3. Sur terrain

- Une Fois dans la mosquée il faut commencer par :



Mesure d'éclairage par
L'échantillonnage

L'échantillonnage est possible lorsqu'une activité similaire est réalisée dans plusieurs locaux ;

3. Sur terrain

- Une Fois dans la mosquée il faut commencer par :



Nombre d'interrupteurs et fonctionnement d'éclairage (par ranger ou aléatoire ...)

Merci pour votre attention !!