

# **Présentation de l'activité du Service Régional de Gabès**

**Création du Service: 2001**  
**Suivi d'exécution des projets de l'ANME au sud de la Tunisie**



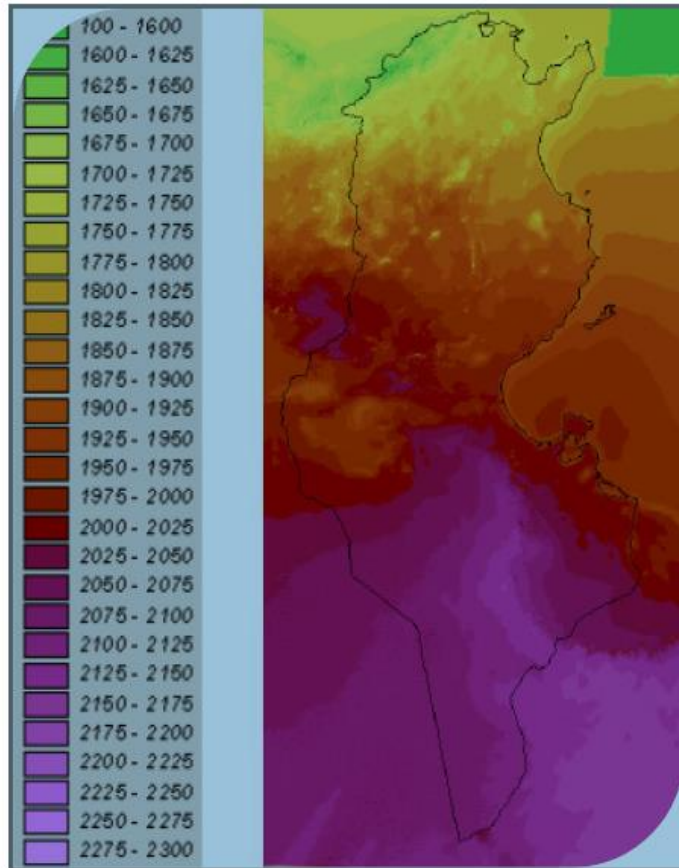
**1** Projets des Energies Renouvelables

**2** Projet de l'Utilisation Rationnel de l'énergie

**3** Projets de l'efficacité énergétique

# Potentiel des Energies Renouvelables en Tunisie

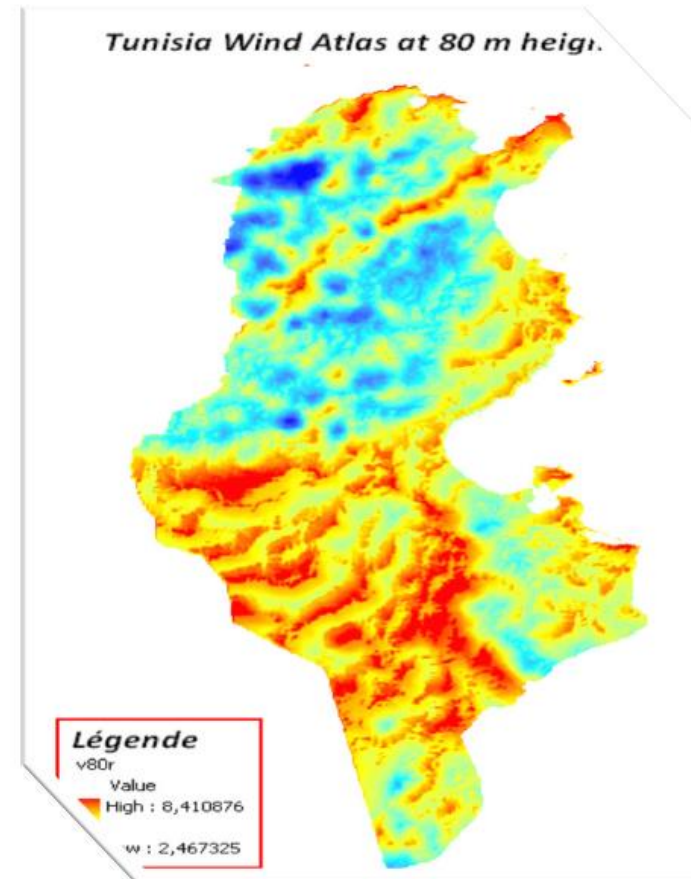
## Gisement solaire



Chauffage solaire de l'eau : 4 Millions m<sup>2</sup>

Production d'électricité: 900 GW

## Gisement éolien



Production d'électricité: 8 000 MW

# **Projets des Energies Renouvelables**

# Electrification rurale par systèmes PV

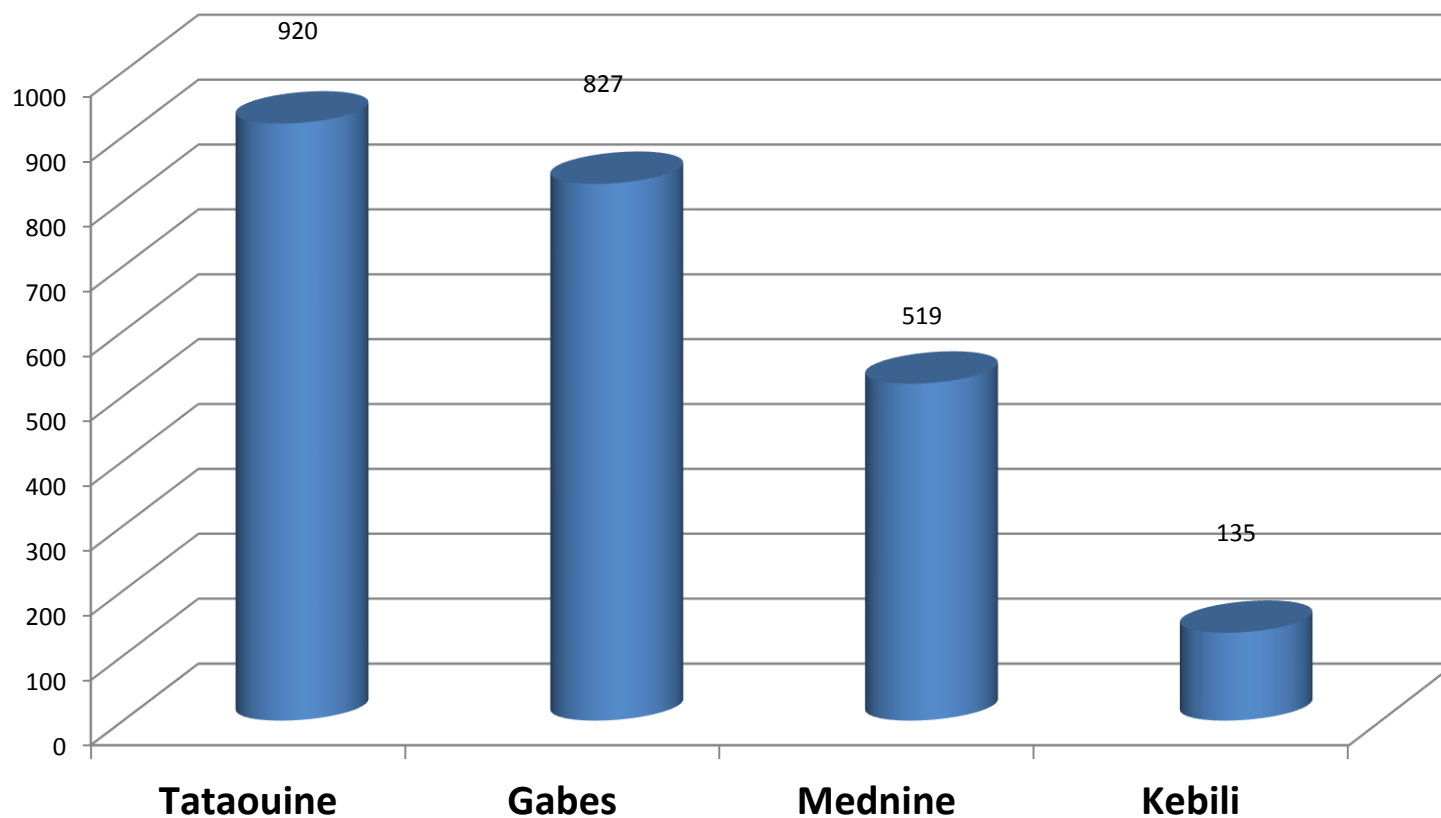
# Programme National d'Electrification rurale par systèmes PV 1994-2009

- Première phase 1994 -2009:
- ✓ **Maitre d'œuvre du programme** : ANME
- ✓ **Groupe cible** : foyers ruraux dispersés non connectés au réseau;
- ✓ **Système standard**: module 100 Wc, batterie à plaques tubulaires 180 Ah; 3 luminaires 18 W, 01 petit poste TV 20 W en continue (DC), une prise radio;
- ✓ **Coût du système** : environ 1800 DT,
- ✓ **Schéma de financement**: 100 DT bénéficiaire; 200 DT, 200 DT Gouvernorat, Reste ANME ( environ 1500 DT);
- ✓ **Programme de maintenance après la période garantie**: contribution des clients 30 % des coûts des pièces de rechanges, reste à la charge de l'ANME



# Programme National d'Electrification rurale par systèmes PV 1994-2009

## Système de 100 Wc

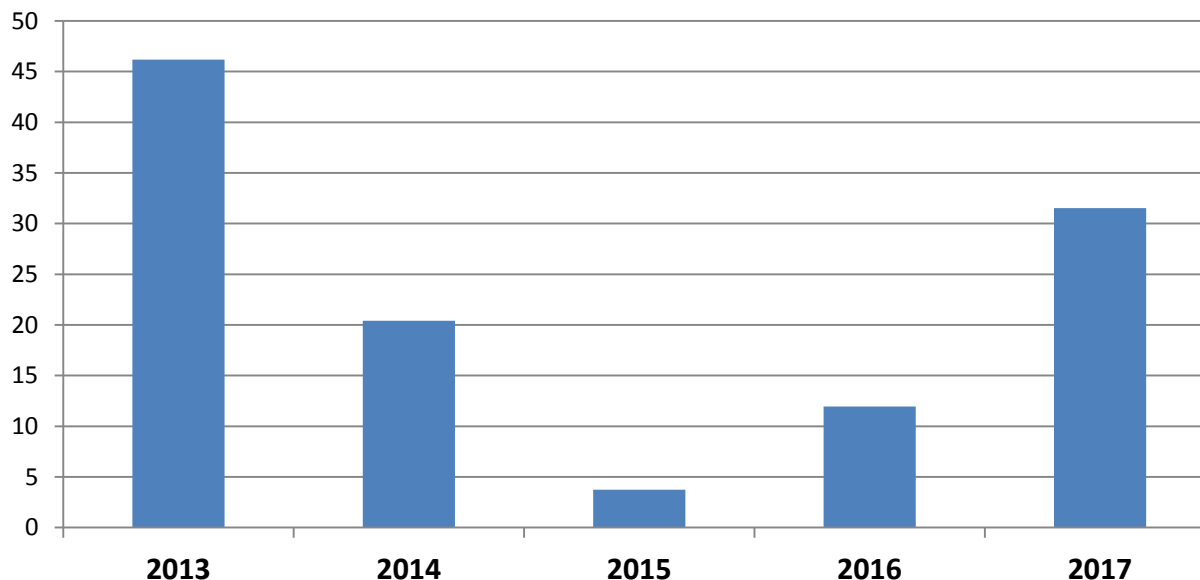


# Production d'électricité par les énergies renouvelables en site isolé dans le secteur Agricole 2010-2016

➤ Deuxième phase à partir de 2009 suite à la promulgation de la loi n° 2009-07

- ✓ **Groupe cible** : foyers ruraux dispersés non connectés au réseau;
- ✓ **Systeme non limité en puissance**;
- ✓ **Schéma de financement**: conformément au décret d'application n°2009-362

## Electrification rurale

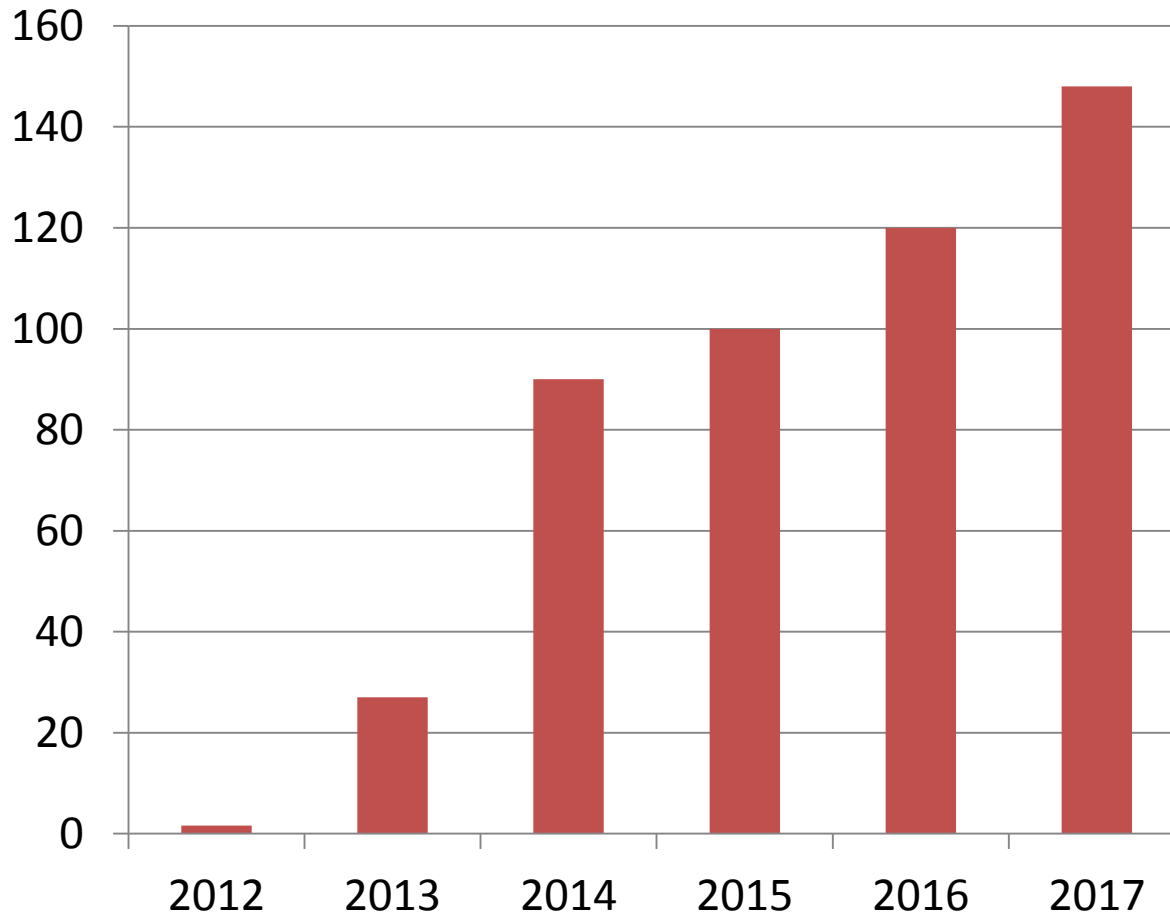




# **Pompage d'eau par l'énergie solaire PV**

# Pompage

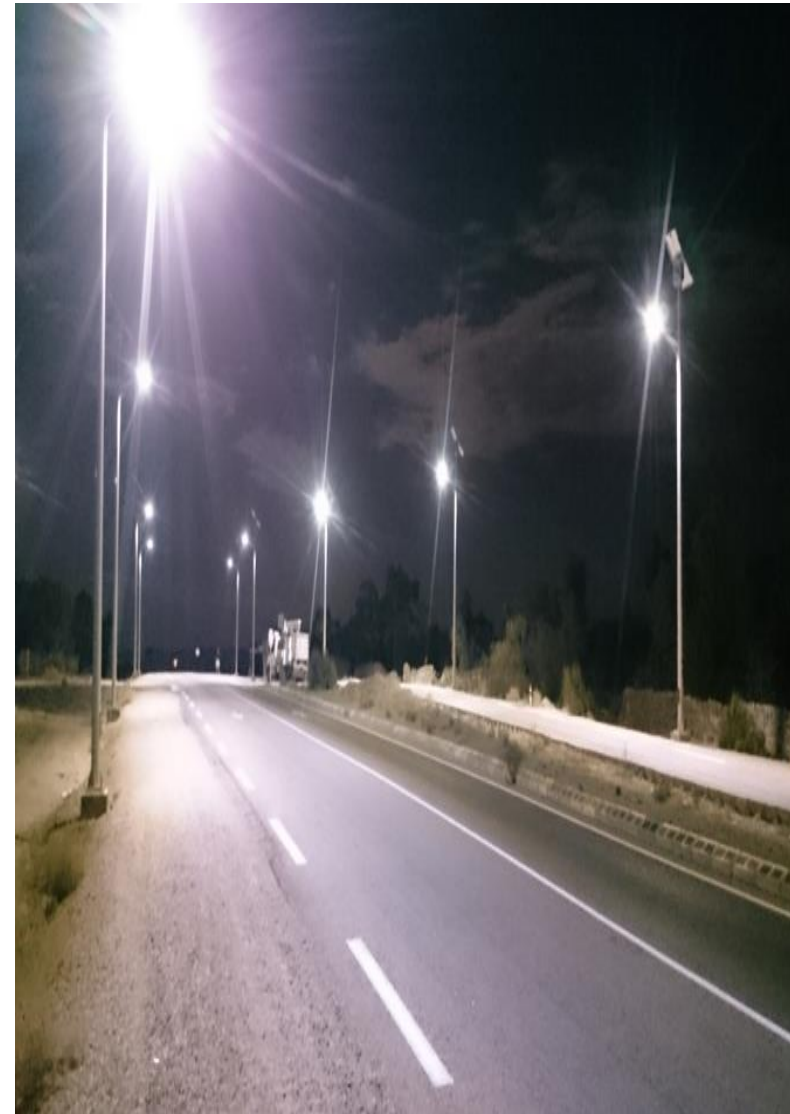
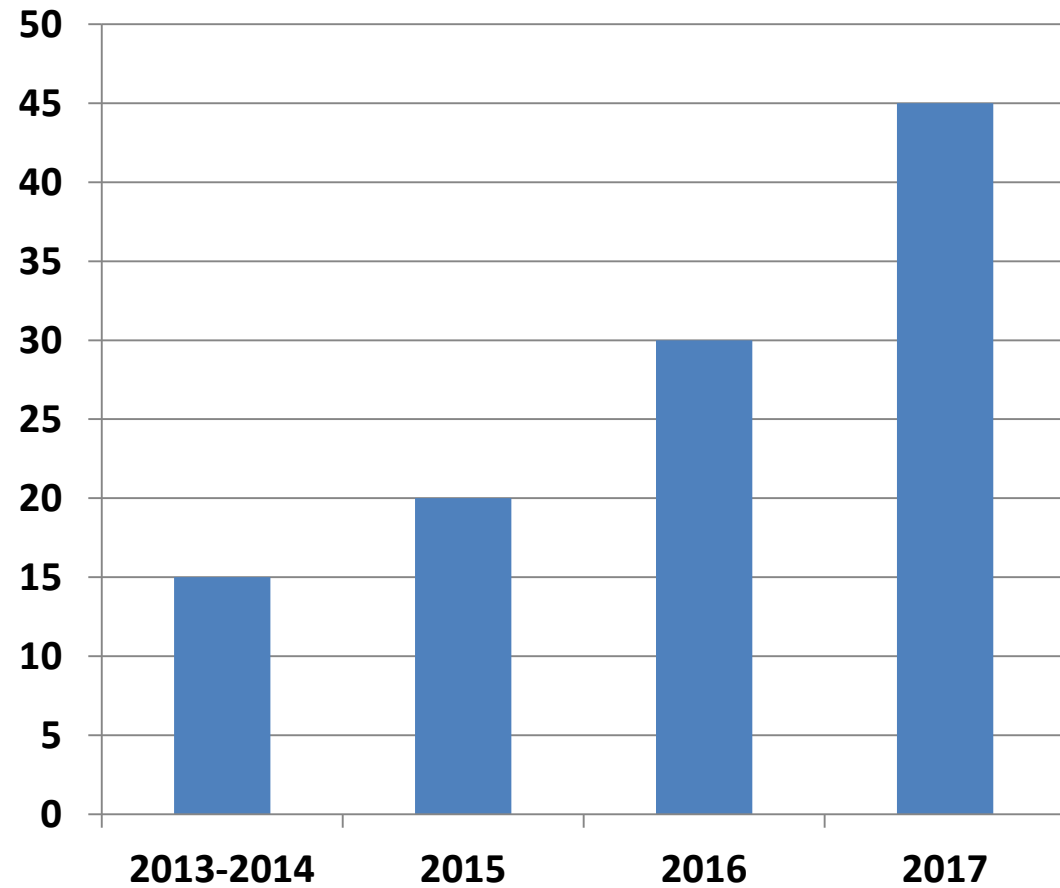
## Pompage PV



# Eclairage Public PV

# Eclairage public

## Eclairage public



# Taches réalisées par le Service régional lors de la réalisation d'un projet de production d'électricité dans le secteur agricole (électrification, pompage)



*Etape 1*

**Dépôt des dossiers au SRG par les fournisseurs**

*Etape 2*

**Etude du dossier technique par le SR**

*Etape 3*

**Accord préliminaire du dossier technique**

*Etape 4*

**Réalisation de l'installation et dépôt d'une demande de réception**

*Etape 5*

**Réception du système**

**Assistance technique des autorités régionales  
pour réaliser des projets d'énergies renouvelables**

# Assistance technique des autorités régionales pour réaliser des projets d'EnR



*Etape 1*

**Etude de projet préparation du cahier des charges**

*Etape 2*

**Contribution au dépouillement des offres**

*Etape 3*

**Réalisation de l'installation et dépôt d'une demande de réception**

*Etape 4*

**Réception du système**



## Assistance technique des autorités régionales de quelques projets d'EnR réalisés en 2016-2017

N°	Désignation du projet	Gouvernorat	Nombre de système ou d'unités	Puissance total	Cout	Année
1	Centrale PV à ksar Guilene (A.O 1/2016)	Kébilli	01	20 Kw	250 MD	2017
2	Centrale PV au poste avancé de la garde Nationale (AO 20/2014)	Kébilli et Médenine	03	7.8 Kw		2016
	11 Systèmes PV conseil régional Gabes	Gabes	11	11 Kw	110 MD	2017
3	Eclairage public (246candélabres solaire) conseil régional Kébilli	Kébilli	246	37Kw	780 MD	2016
4	Eclairage public (96 candélabres solaire) garde nationale (A.O 39/2015)	Kébilli Médenine Tataouine	96	13Kw		2016
5	Eclairage public (133+72 candélabres solaire) conseil régional Kébilli (A.O 13/2017)	Kébilli	205	31 Kw	630 MD	2017
6	Eclairage public (32 candélabres solaire) Municipalité (A.O 2/2017)	Zarat Gabes	32	5 Kw	100 MD	2017
7	Equipement de 11 Puits à dhiba	Tataouine	11	28.8 Kw	181 MD	2017



## Autres activités

### Programme de promotion des chauffe eau solaires

#### Contrôle de CES

2014

• 300 CES

2015

• 249 CES

2016

• 163 CES



### Maintenance des systèmes PV hors garantie

2014

• 98 systèmes

2015

• 75 systèmes

2016

• 83 systèmes



# Cas de projets réalisés au Sud



**Station de descellement P= 211Kwc 1800m3/jour  
1500 MD 2013**



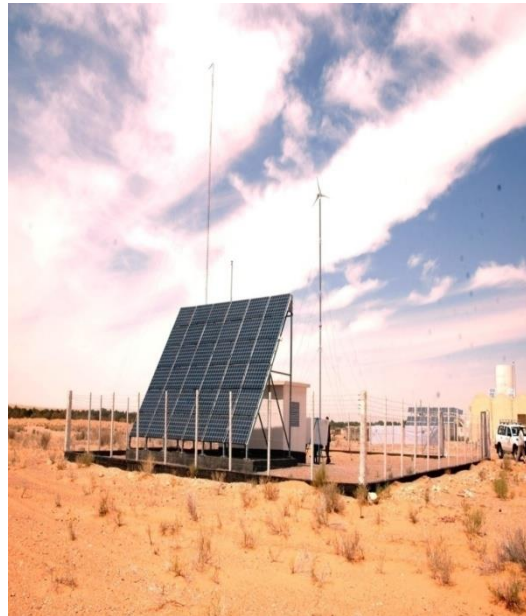
**P= 16 Kwc Année 2012**



**Station de descellement P= 10 Kwc  
V=15m<sup>3</sup>/j Inv= 540MDT  
2006**



**P= 6 Kwc Inv= 210MDT/  
2009**

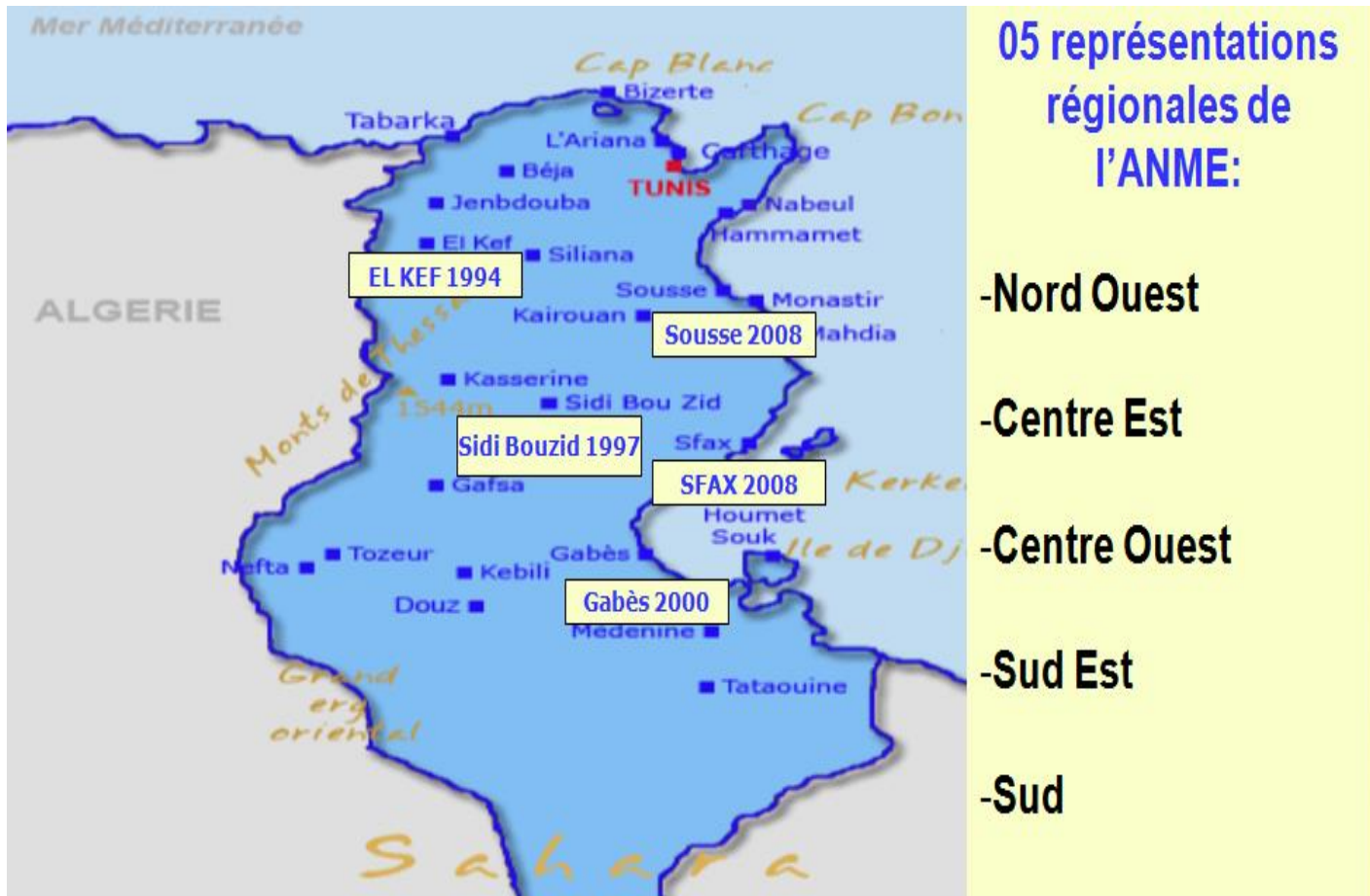


**P= 20 Kwc Inv=250 MDT/  
2016**



# ... plus d'information sur place

## Contactez les représentations régionales de l'ANME



**Merci de votre attention**