



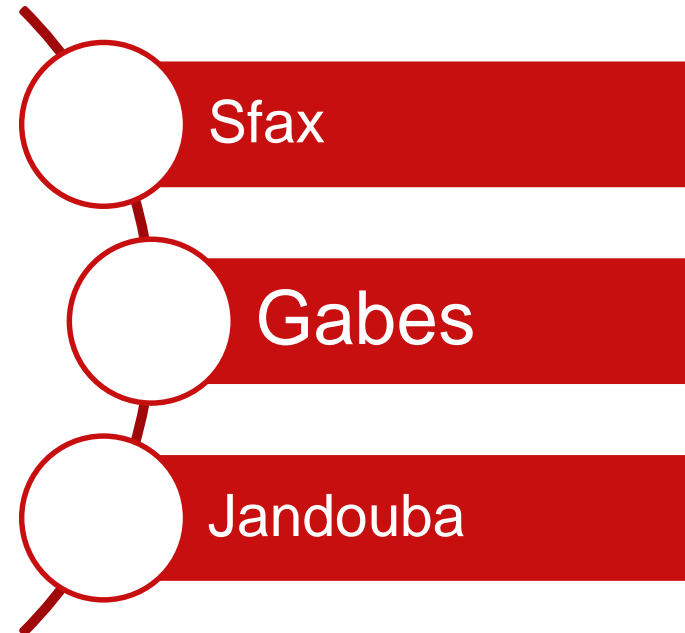
# Etat des lieux des installations photovoltaïques dans la région de Gabes

Mme.Emna GADDOUR SALLEM ;  
Experte en Energie, *GIZ*

**2<sup>ème</sup> TRES Gabes, 22 Février 2018**



# Trois Régions du Projet RMS





## Irradiation Globale Horizontale Tunisie



Moyenne somme annuelle, période 1994-2010



Carte solaire © 2014 GeoModel Solar

**IGH > 2150 Kwh/m<sup>2</sup>**  
**Potentiel très important pour le PV**



## Données météorologique légales

**Insolation: la durée d'exposition  
d'un site au Soleil**

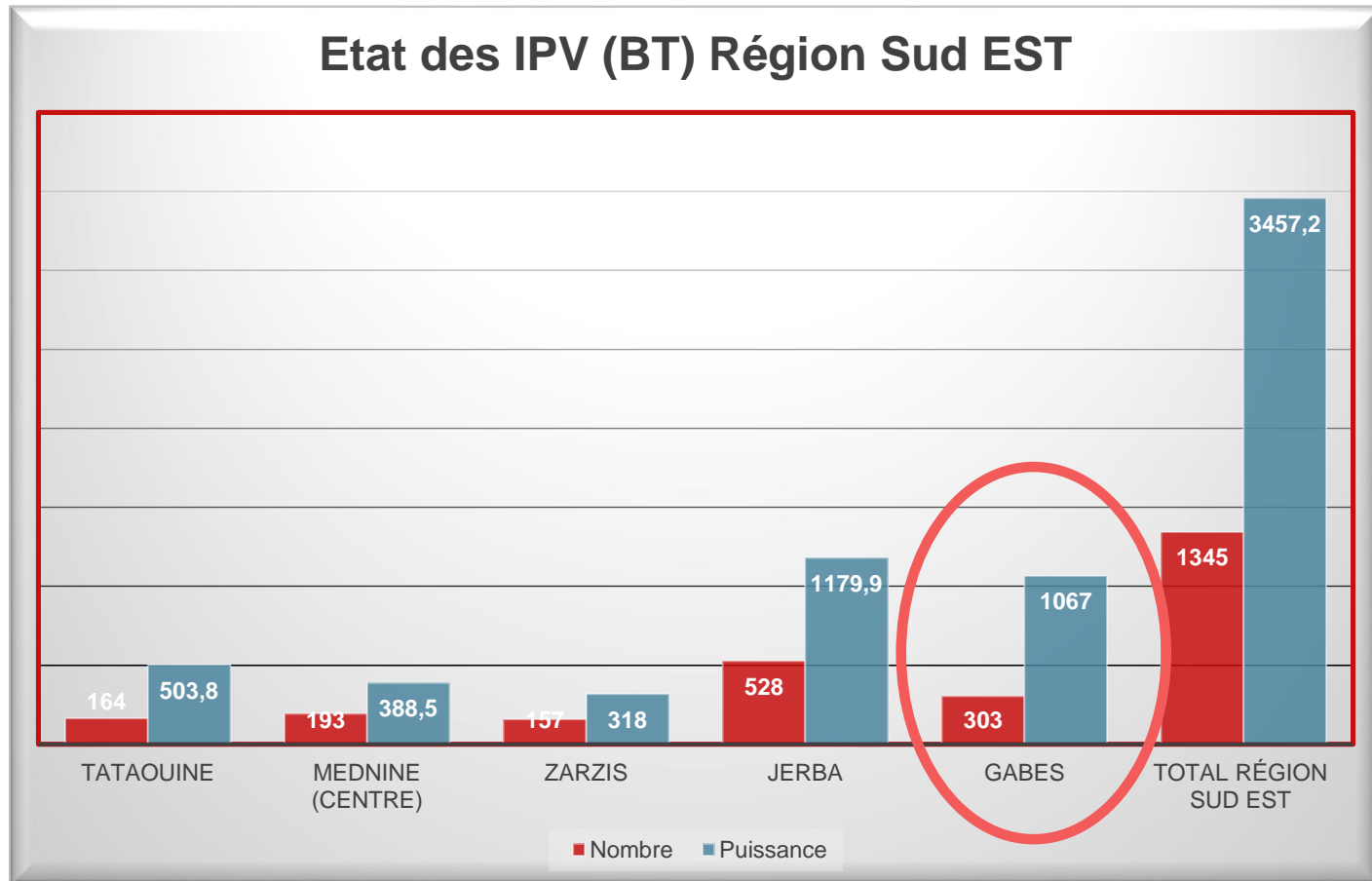
- 2400 – 2600 heures
- 2600 – 2800
- 2800 – 3000
- 3000 – 3200
- 3200 – 3400



**Durée d'insolation total  
annuel moyen**



## Etat des IPV (BT) Région Sud EST





# Activités pour la région de Gabes

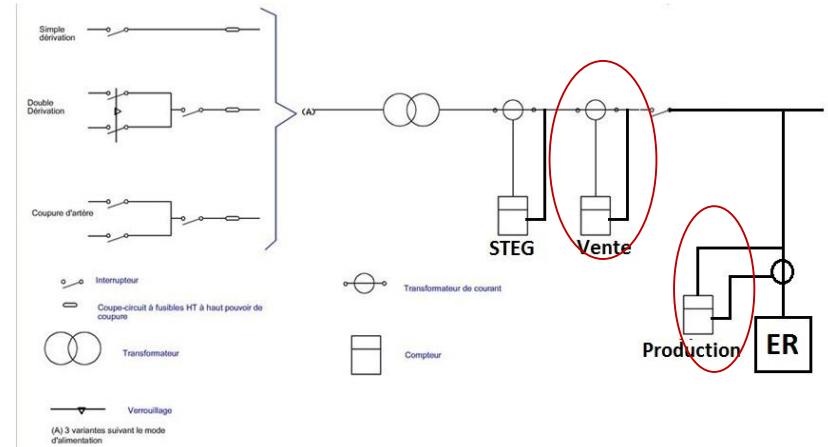


# 1<sup>ère</sup> Activité: Compagne de mesure avec INES le 01 février 2018

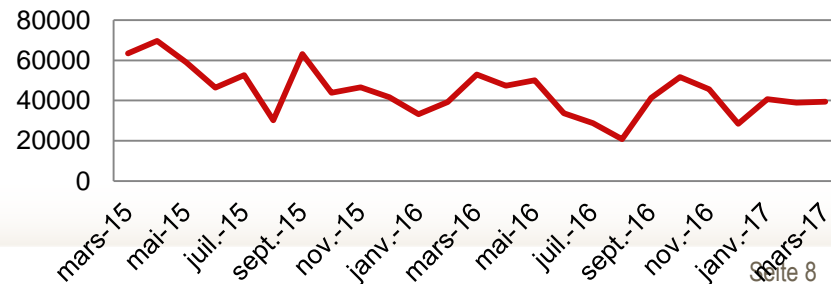




## 2ème Activité: **Formation Système de Comptage des Auto-producteurs Photovoltaïques Raccordés au Réseau HTA**



**Consommation (Kwh)**







## 3<sup>ème</sup> Activité Analyse Sectorielle à la région de Gabes

### Récapitulatif de la consommation électrique par catégories des abonnés Année 2017

Code	Nombre	Consommation Totale	Consommation Moyenne
10 _ 13 (Domestique)	2 561	7 937 300	3 099
20_29 (Commercial)	1415	12 484 867	8 823
30_33 (Administration)	537	7 866 818	14 650
40_44 (Eclairage Publique)	190	1 874 786	9 867
<b>50_53 ( Agricole)</b>	<b>21</b>	<b>328328</b>	<b>15634,665</b>
60_67 (Petites Indust)	62	414238	6681,255
<b>70_75 (Ateliers )</b>	<b>7</b>	<b>291356,5</b>	<b>41622,355</b>
<b>80_86 (Moyenne indust)</b>	<b>21</b>	<b>373208,5</b>	<b>17771,83</b>



## 3<sup>ème</sup> Activité Analyse Sectorielle à la région de Gabes

Code	Usage	Nombre	Consommation Totale	Consommation Moy
50	AGRICOLE POMPAGE	11	231141	21012,815
51	ECLAIRAGE AGRICOLE	7	44819,5	6402,785
52	PRODUCTION VEGETALE AGRICOLE	2	3732,5	1866,25
53		1	48635	48635
Code	Usage	Nombre	Consommation Totale	Consommation Moy
60	PETITES INDUSTRIES,ARTISANATS	43	284808	6623,44
61	ECLAIRAGE INDUSTRIES	1	551	551
62	USAGES SPECIFIQUES INDUSTRIES	2	7010	3505
63		3	36729	12243
64	HUILERIES CAVES DE VINIFICATION	9	44230,5	4914,5
65	CONSERVES FRUITS LEGUMES VIANDES ET POISSON	2	2075	1037,5
66	INDUSTRIES DU LAIT	2	17116	17116
67	CONDITIONNEMENT LEGUMES ET FRUITS	1	21718,5	21718,5



## 3<sup>ème</sup> Activité Analyse Sectorielle à la région de **Gabes**

→ Les secteurs les plus **énergivores** des abonnés BT à usage industriel sont:

- Agriculteurs**
- Petites industries Artisanat**
- Huileries**



Passons tous  
à l'énergie  
Solaire

# Merci pour votre attention

Email: [emna.gaddour@giz.de](mailto:emna.gaddour@giz.de)