

¿Cómo uso y mantengo el sistema fotovoltaico domiciliario?

RECUERDA: El sistema fotovoltaico domiciliario es propiedad de la Empresa Administradora

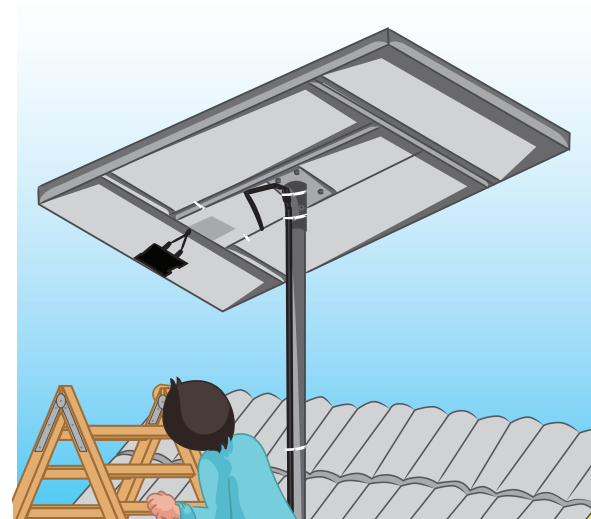
OPERACIÓN Y MANTENIMIENTO



Limpia el panel con un trapo suave y húmedo, mínimo cada 15 días



Evita la presencia de árboles u objetos que puedan hacer sombra al panel solar



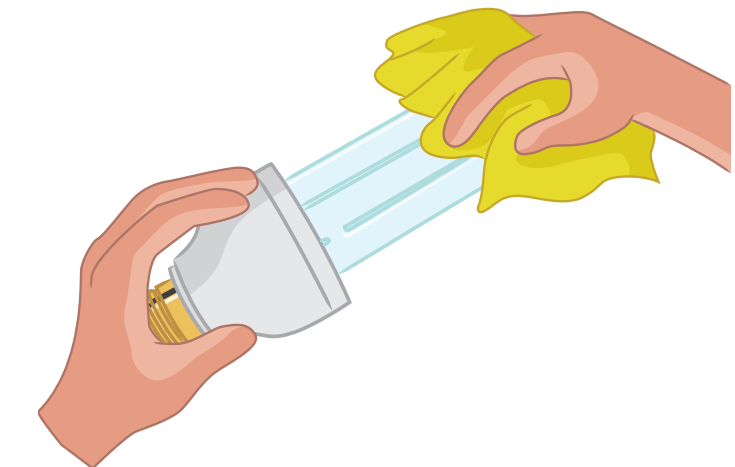
Realiza una inspección visual del estado del cable cada 6 meses



Mantén el tablero de control sin polvo y humedad y evita colocar objetos sobre este.



Realiza una limpieza exterior al gabinete donde se ubica la batería

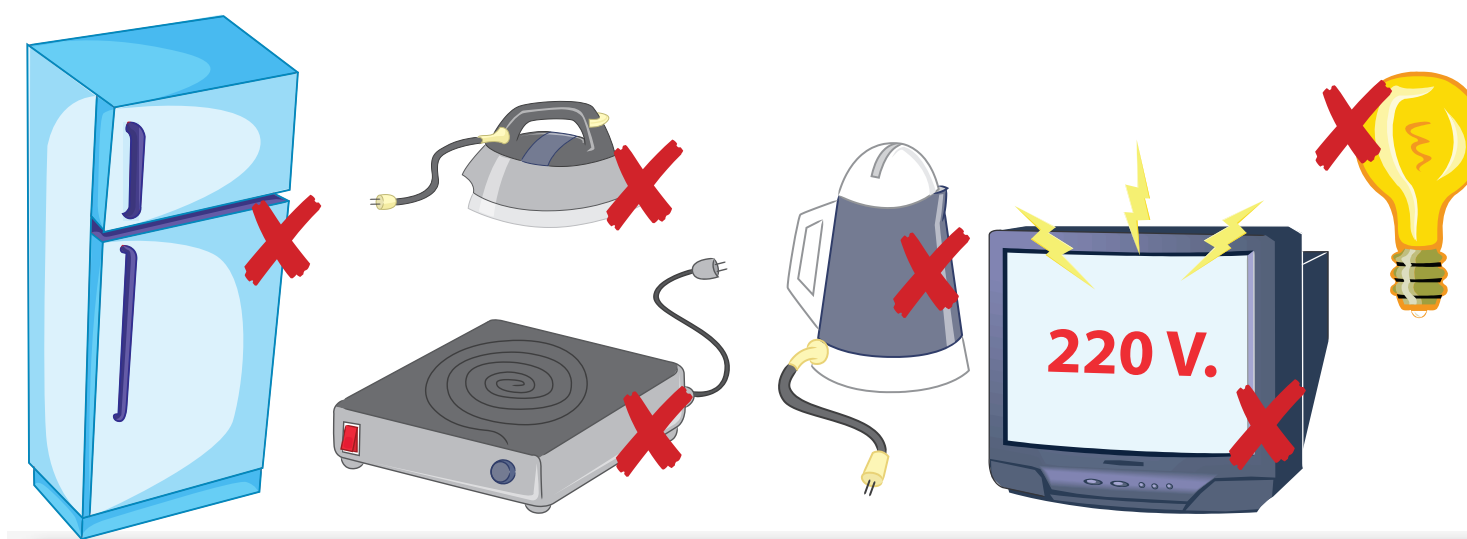


Realiza una limpieza de las lamparas con mucho cuidado una vez al mes

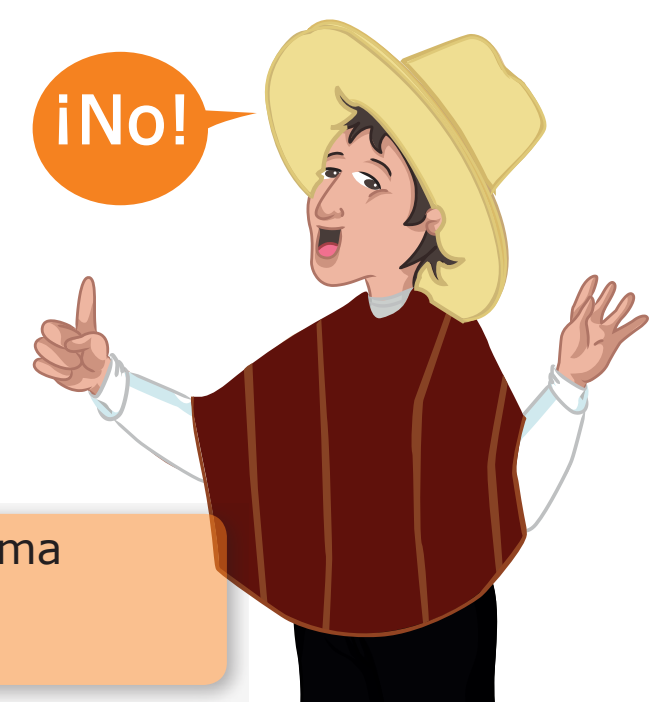
USOS Y LIMITACIONES



El tiempo que dura la energía eléctrica depende de la cantidad de aparatos que utilices en tu vivienda y de la energía generada por los paneles solares.



La utilización de cualquiera de estos aparatos arruina el sistema fotovoltaico de tu vivienda.
No utilizar inversores para el uso de estos equipos.



RECUERDA: SOLO PERSONAL CALIFICADO DE LA EMPRESA ADMINISTRADORA

LINEA DE ATENCIÓN AL CLIENTE

FECHA DE INSTALACIÓN